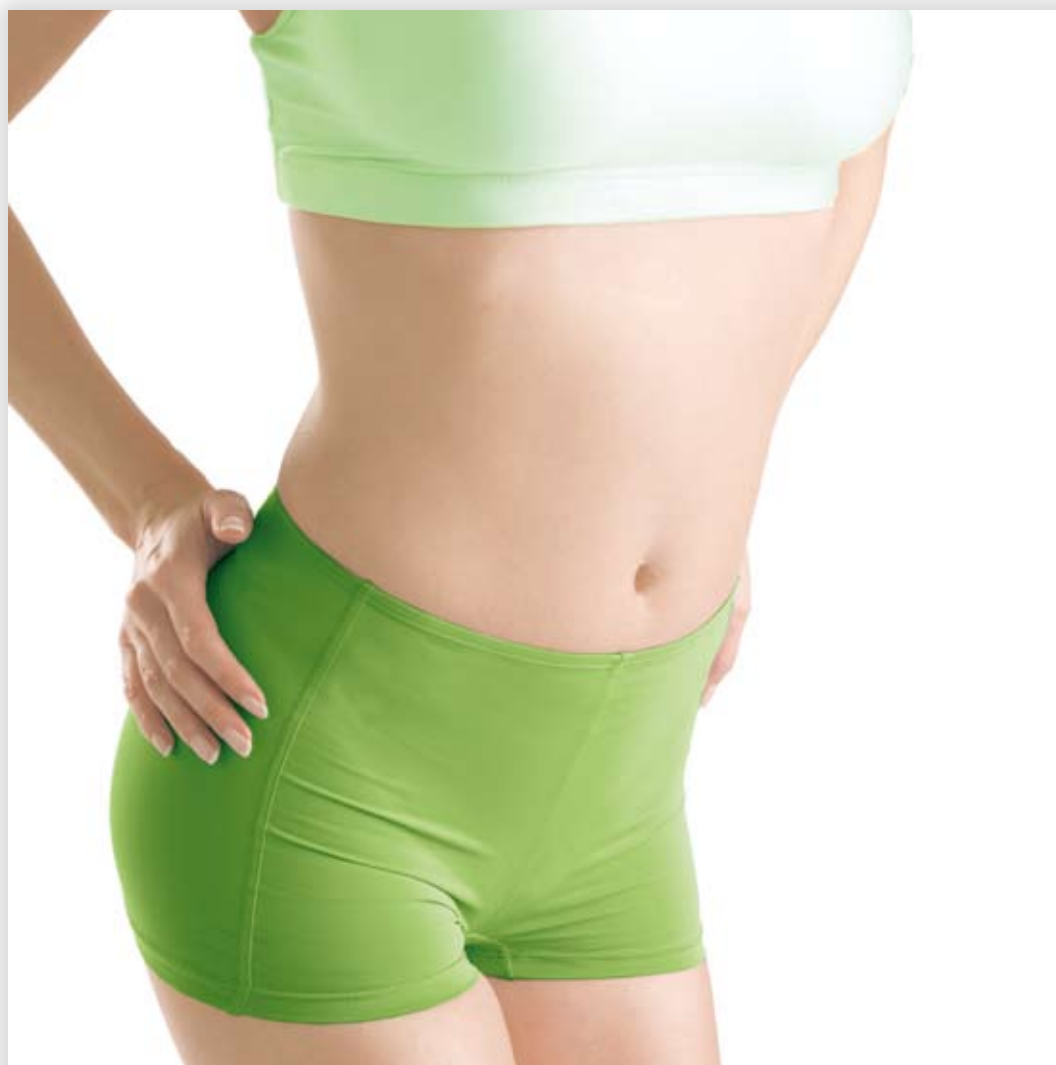


ПРОФЕССИОНАЛЬНЫЕ ПРОТОКОЛЫ УХОДОВ ЗА КОЖЕЙ ТЕЛА

body physio

ЛИНИЯ ПРЕПАРАТОВ ДЛЯ ЭФФЕКТИВНОГО
ДОМАШНЕГО УХОДА

ФОРМИРОВАНИЕ СИЛУЭТА И УХОД ЗА КОЖЕЙ ТЕЛА
Красота тела в ежедневном уходе



ERICSON LABORATOIRE

БОРЬБА С ЦЕЛЛЮЛИТОМ

ЦЕЛЛЮЛИТ ГЕЛЬ

Этот высококонцентрированный препарат обладает мощным липолитическим действием и препятствует синтезу новых жиров. Кроме того, гель активизирует микроциркуляцию и усиливает выведение токсинов и лишней жидкости из тканей.

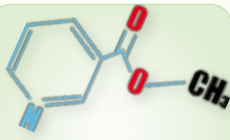


ЦИКЛОЛИПАЗА

Активно способствует расщеплению жиров.



ЭКСТРАКТ ГАРСИНИИ КАМБОДЖИЙСКОЙ
Препятствует образованию липидов.



МЕТИЛНИКОТИНАТ
Усиливает действие липолитических ингредиентов.



КОФЕИН
Пролонгирует расщепление жиров.



СНЯТЬ ЧУВСТВО ТЯЖЕСТИ В НОГАХ

АНТИ-РЕТЕНШН

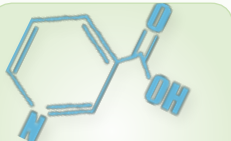
Легкий освежающий гель быстро снимает чувство тяжести в ногах, уменьшает отеки. Благодаря наличию в его составе циклолипазы борется с целлюлитом и избыточными жировыми отложениями. Обладает хорошим лимфодренажным действием, стимулирует микроциркуляцию, укрепляет стенки сосудов, способствует мобилизации жиров и выведению токсинов.



ФОСФОЛИПИДЫ
Способствует выведению продуктов распада жиров из адипоцитов.



КАМФОРА & МЕНТОЛ
Охлаждающее, сосудосуживающее и тонизирующее действие.



ВИТАМИН РР, ИЛИ НИАЦИН
Витамин, защищающий вены.



ЭКСТРАКТ КРАСНОГО ВИНОГРАДА
Улучшает структуру капилляров.



ЭКСТРАКТ ЗЕЛЕННОГО ЧАЯ
Восстанавливает соединительные ткани.

ФОРМИРОВАНИЕ СИЛУЭТА

ЛИПО-ЛИФТИНГ

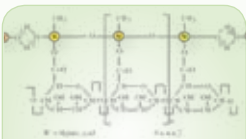
Крем с нежной текстурой содержит высокую концентрацию липолитических компонентов. Великолепно увлажняет и питает кожу, повышает ее тонус и эластичность, обладает лимфодренажным действием. Активные ингредиенты (циклолипаза и кофеин), проникая в глубокие слои кожи, активизируют расщепление и выведение жиров.



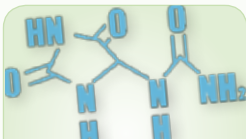
МАСЛО СЛАДКОГО МИНДАЛЯ
Смягчает, питает.



ЭКСТРАКТ КОНСКОГО КАШТАНА
Повышает тонус капилляров.



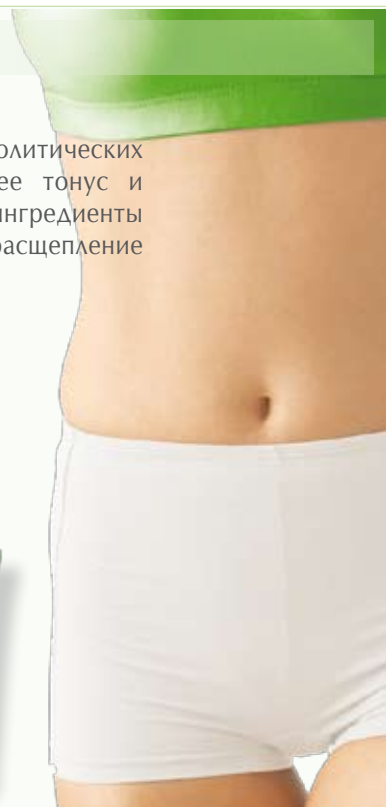
НАНОЧАСТИЦЫ АЛЬГИЗИУМА С
Способствует сжиганию жиров.



АЛЛАНТОИН
Смягчает и способствует заживлению.

ЛИПО-ГОММАЖ

Нежный эксфолиант бережно и эффективно удаляет мертвые клетки рогового слоя эпидермиса, улучшает микроциркуляцию и оксигенацию тканей, стимулирует обновление клеток. Препарат может использоваться для подготовки кожи к нанесению сывороток и кремов с целью усиления их эффекта. Не раздражает и не травмирует даже чувствительную кожу, делая ее мягкой и шелковистой.



BODY PHYSIO

Что такое физиология? Это наука, изучающая нормальные функции живых организмов и составляющих их клеток, тканей и органов.

Объединение терминов « **BODY** » (ТЕЛО на английском языке) и « **PHYSIO** » (сокращенная форма ФИЗИОЛОГИИ) в точности подходит данной линии средств по уходу за телом, разработанной для того, чтобы точно и целенаправленно решать различные проблематики тела.

BODY PHYSIO – результат научной экспертизы нашей Лаборатории, основанной на знаниях и глубоком понимании различных физиологических проблем, которые портят красоту нашего тела и качество нашей кожи : дряблость кожи, целлюлит, проблемы кровообращения, сухость кожи, растяжки и т.д.

ПИТАНИЕ И РЕГЕНЕРАЦИЯ

ГИДРО-ДЕРМ

Увлажняющий крем для тела обогащен молочными протеинами. Является идеальным средством для ухода за сухой, чувствительной и обезвоженной кожей тела. Благодаря своей легкой текстуре препарат легко впитывается, не оставляя жирных пятен. После его применения кожа становится мягкой и бархатистой.

ЛИПО-ЛИФТИНГ

Обладает двойным действием: с одной стороны - блокирует липогенез и стимулирует липолиз, а с другой – оказывает мощное укрепляющее и лифтинговое действие на кожу. Способствует мобилизации жиров, восстанавливает тонус и эластичность тканей. Интенсивно питает и увлажняет кожу. Идеален для восстановления кожи.



МАСЛО ИЗ РОСТКОВ ПШЕНИЦЫ

Препятствует обезвоживанию, питает и смягчает.



ЭКСТРАКТ ПЛЮЩА

Очищает и восстанавливает ткани.



ЭКСТРАКТ МИРРЫ

Стимулирует кровообращение.



МОЛОЧНАЯ СЫВОРОТКА

Протеины молока увлажняют и восстанавливают.



МАСЛО ЖОЖОБА

Увлажняет и питает.



УСТРАНЕНИЕ РАСТЯЖЕК И СОСУДИСТЫХ ЗВЁЗДОЧЕК

ДЕРМО-СТРЕЙЧ

Предотвращает появление стрий и делает менее заметными уже имеющиеся растяжки. Питает и способствует регенерации кожи, эффективно борется с дряблостью кожи. Оказывает мощное лифтинговое действие.



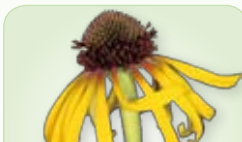
СИЛАНОЛ С

Увлажняет и борется со свободными радикалами.



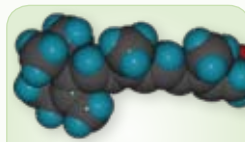
ЭКСТРАКТ ЦЕНТЕЛЛЫ АЗИАТСКОЙ

Противовоспалительное действие.



ЭКСТРАКТ ЭХИНАЦЕИ

Обладает иммуностимулирующим действием.



ВИТАМИН А

Успокаивает, снимает раздражение.

ВЕНО-ТОНИК

Лечебный крем стимулирует кровообращение и восстанавливает тонус и эластичность кровеносных сосудов, делает практически незаметной видимую на поверхности кожи сосудистую сетку. Устраняет чувство тяжести и усталости в ногах. Крем защищает венозную систему, обладает противовоспалительным, болеутоляющим, антисклеротическим действием, способствует выведению токсинов, восстанавливает целостность сосудов



ЛИНИЯ КОСМЕТИЧЕСКИХ СРЕДСТВ BODY PHYSIO

| ПРЕПАРАТ | ДЕЙСТВИЕ | АКТИВНЫЕ КОМПОНЕНТЫ | ДЕЙСТВИЕ |
|---|---|---|--|
| ЦЕЛЛЮЛИТ-ГЕЛЬ <u>Домашний уход:</u> 150 мл пластиковая туба Арт. E51. | Начинает настоящий процесс похудения. Активирует микроциркуляцию и способствует очищению. | <ul style="list-style-type: none"> ● ЦИКЛОЛИПАЗА ● ЭКСТРАКТ ГАРЦИИИ КАМБОДЖИЙСКОЙ | <p>Мощный активирующий агент расщепления жиров.</p> <p>Препятствует образованию липидов и восстанавливает структуру фиброзных уплотнений.</p> |
| АНТИ-РЕТЕНШН, ПРОТИВООТЕЧНЫЙ ГЕЛЬ ДЛЯ НОГ <u>Домашний уход:</u> 150 мл пластиковая туба Арт. E52. | Легкий освежающий гель быстро снимает чувство тяжести в ногах, уменьшает отеки. | <ul style="list-style-type: none"> ● ФОСФОЛИПИДЫ ● ЦИКЛОЛИПАЗА ● КАМФОРА И МЕНТОЛ | <p>Способствует выведению продуктов распада жиров из адипоцитов.</p> <p>Мощный активирующий агент расщепления жиров.</p> <p>Охлаждающее, сосудосуживающее и тонизирующее действие.</p> |
| ЛИПО-ЛИФТИНГ <u>Домашний уход:</u> 150 мл пластиковая туба Арт. E53. <u>Для профессионального использования:</u> 200 мл пластиковая туба Арт. E212. | Способствует мобилизации жиров, восстанавливает тонус и эластичной тканей. Интенсивно питает и увлажняет кожу. | <ul style="list-style-type: none"> ● ФИРМИДЕРМ ● МАСЛО РОСТКОВ ПШЕНИЦЫ ● ЭКСТРАКТ ПЛЮЩА | <p>Подтягивает и укрепляет кожу.</p> <p>Препятствует обезвоживанию и питает кожу.</p> <p>Регенерирующее действие</p> |
| ЛИПО-ФЛЮИД <u>Домашний уход:</u> 150 мл пластиковая туба Арт. E76. <u>Для профессионального использования:</u> 200 мл пластиковая туба Арт. E126. | Этот крем для похудения отличается сверхактивированной формулой, обогащенной активными агентами, расщепляющими жиры. | <ul style="list-style-type: none"> ● ЦИКЛОЛИПАЗА ● НАНОЧАСТИЦЫ АЛЬГИЗИУМА С ● ФОСФОЛИПИДЫ | <p>Мощный активирующий агент расщепления жиров.</p> <p>Способствует сжиганию жиров посредством стимуляции циклического аденозинмонофосфата.</p> <p>Способствует выведению продуктов распада жиров из адипоцитов.</p> |
| ЛИПО-ГОММАЖ <u>Домашний уход:</u> 150-ml мл пластиковая туба Арт. E39. | Нежный эксфолиант бережно и эффективно удаляет мертвые клетки рогового слоя эпидермиса, улучшает микроциркуляцию и оксигенацию тканей, стимулирует обновление клеток. | <ul style="list-style-type: none"> ● ДИАТОМОВАЯ ЗЕМЛЯ И ПОЛИЭТИЛЕНОВЫЕ ШАРИКИ ● МАСЛО СЛАДКОГО МИНДАЛЯ | <p>Мягкий эксфолиант.</p> <p>Питает и смягчает кожу. Обладает антиоксидантным действием.</p> |
| ДЕРМО-СТРЕЙЧ <u>Домашний уход:</u> 150 мл пластиковая туба Арт. E49. <u>Для профессионального использования:</u> 200 мл пластиковая туба Арт. E213. | Предотвращает появление стрий и делает менее заметными уже имеющиеся растяжки. | <ul style="list-style-type: none"> ● СИЛАНОЛ С ● ЭКСТРАКТ ЦЕНТЕЛЛЫ АЗИАТСКОЙ ● ЭКСТРАКТ ЭХИНАЦЕИ | <p>Стимулирует синтез коллагена фибробластами.</p> <p>Обладает ранозаживляющим, противовоспалительным и венотонизирующим действием</p> <p>Оказывает ранозаживляющее, противовоспалительное действие.</p> |
| ГИДРО-ДЕРМ <u>Домашний уход:</u> 150 мл пластиковая туба Арт. E405. <u>Для профессионального использования:</u> 200 мл пластиковая туба Арт. E125. | Деликатно увлажняет тело. Придает коже мягкость. Рекомендован для сухой и чувствительной кожи. | <ul style="list-style-type: none"> ● МОЛОЧНАЯ СЫВОРОТКА ● ГЛИЦЕРИН ● МАСЛО ЖОЖОБА | <p>Увлажняет и восстанавливает структуру.</p> <p>Увлажняющий агент.</p> <p>Увлажняет*, питает.</p> |
| ВЕНО-ТОНИК <u>Домашний уход:</u> 150 мл пластиковая туба Арт. E214. | Делает практически незаметными сосудистые звездочки и видимую на поверхности кожи сосудистую сетку. Устраняет чувство тяжести и усталости в ногах. | <ul style="list-style-type: none"> ● ЭКСТРАКТ АРНИКИ ГОРНОЙ ● ЭКСТРАКТ КОНСКОГО КАШТАНА | <p>Борется с микротравмами. Обладает вяжущими свойствами, поддерживает тонус вен.</p> <p>Повышает тонус капилляров.</p> |

СРЕДСТВА ДЛЯ ДОМАШНЕГО УХОДА



E51 / ЦЕЛЛЮЛИТ-ГЕЛЬ
E52/ АНТИ-РЕТЕНШН, ПРОТИВО-ОТЕЧНЫЙ ГЕЛЬ ДЛЯ НОГ
E53/ ЛИПО-ЛИФТИНГ
E39/ ЛИПО-ГОММАЖ

E76/ ЛИПО-ФЛЮИД
E49/ ДЕРМО-СТРЕЙЧ
E405/ ГИДРО-ДЕРМ
E214/ ВЕНО-ТОНИК

СРЕДСТВА ДЛЯ ПРОФЕССИОНАЛЬНОГО УХОДА



E212/ ЛИПО-ЛИФТИНГ
E126 ЛИПО-ФЛЮИД
E213/ ДЕРМО-СТРЕЙЧ
E125/ ГИДРО-ДЕРМ

ERICSON LABORATOIRE

22 AV. DE LA DIV. LECLERC - BOBIGNY 93017 - FRANCE
WWW.ERICSON-LABORATOIRE.COM - EXPORT@ERICSONLABORATOIRE.COM
CODE / FT24