

# MORPHO BUST

---

КОМПЛЕКСНЫЙ УХОД  
ЗА БЮСТОМ И ЗОНОЙ ДЕКОЛЬТЕ

Современная женщина уверена в себе и любит свое тело. Она знает и умело подчеркивает все его достоинства. Все больше женщин обращаются к пластической хирургии, чтобы подкорректировать объем груди и улучшить ее форму.

Учитывая такое отношение современных женщин к своему телу и к бюсту в частности, специалисты ERICSON LABORATOIRE разработали уход, отвечающий ожиданиям этих женщин, и в то же время, позволяющий им избежать хирургического вмешательства. Инновационный уход MORPHO BUST разработан с учетом физиологии деликатной зоны бюста и декольте.

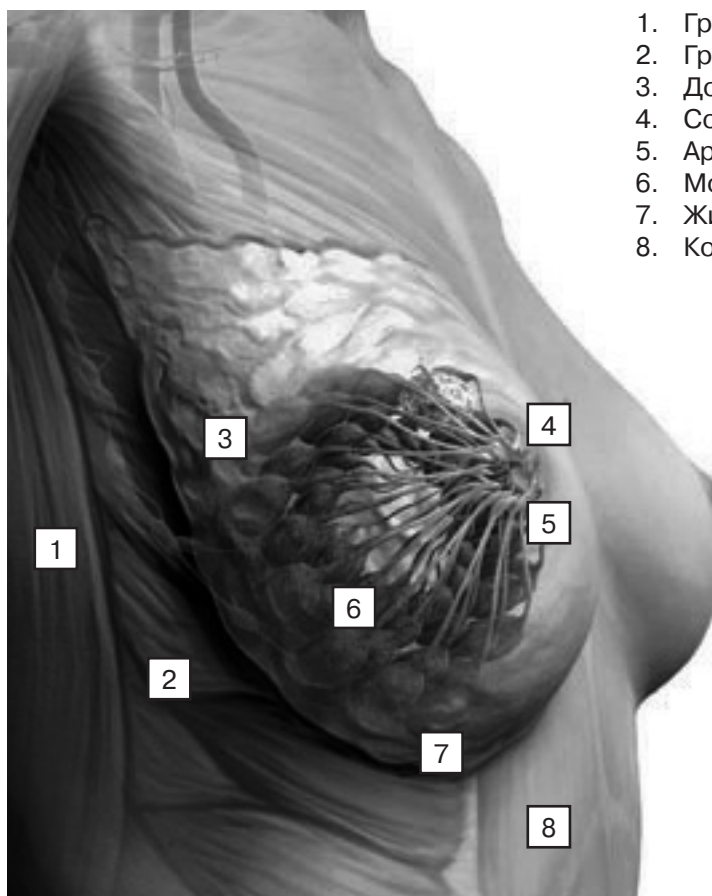
Особенность ухода MORPHO BUST состоит в том, что он обеспечивает увеличение объема груди благодаря действию оригинальных активных ингредиентов. Для улучшения формы груди теперь возможно воздействовать непосредственно на жировую ткань в этой зоне. Комбинация трех механизмов воздействия позволяет восстановить упругость и плотность жировой ткани.

## АНАТОМИЯ ГРУДИ

Грудь представляет собой железу, покрытую кожей с ареолой в самой выступающей ее части. Кожа в зоне ареолы имеет зернистую текстуру, так как здесь расположены выходы множества кожных и жировых желез. Во время беременности эти железы гипертрофируются. В зоне ареолы располагаются гладко-мышечные волокна, периареолярные сфинктерные мышцы регулирующие процесс отделения молока во время лактации. Сосок – центральная приподнятая часть ареолы. Здесь находятся выходы молочных протоков, выделяющих молочный секрет.

Анатомически, грудь – это скопление преимущественно жировой соединительной ткани и поддерживающих связок - связок Купера. К груди подходит множество кровеносных сосудов.

Под жировой тканью находятся три мышцы: большая грудная, малая грудная и подключичная. Верхняя граница груди располагается в зоне 2-3 ребра, нижняя граница – в зоне 6-7-го.



1. Грудная клетка
2. Грудная мышца
3. Доли
4. Сосок
5. Ареола
6. Молочные протоки
7. Жировая ткань
8. Кожа

## ФИЗИОЛОГИЯ ГРУДИ

Вплоть до подросткового возраста грудь мальчиков и девочек не имеет отличий. В пубертатном периоде комбинация воздействия таких гормонов, как эстроген и прогестерон, стимулирует существенное увеличение груди у девочек. Формирование груди завершается через 3-4 года.

Грудные доли, восприимчивые к действию гормонов, развиваются в подкожном жировом слое. Грудная железа, таким образом, представляет собой доли, разделенные жировой тканью. Грудь поддерживает только кожа. Размер и форма груди определяется количеством железистой и жировой ткани.

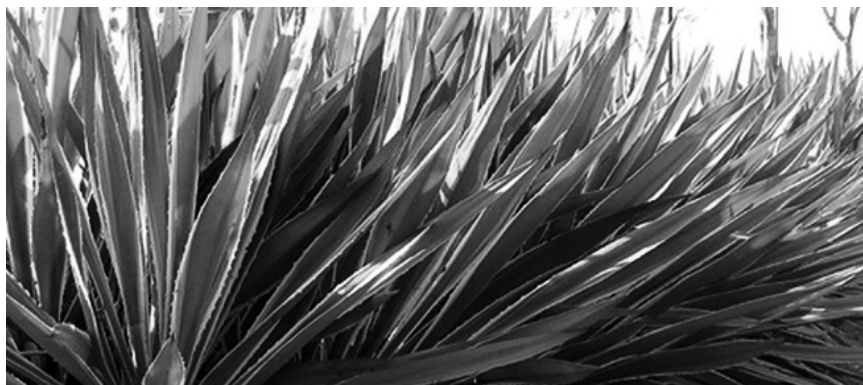
В целом, соотношение железистой и жировой ткани в груди равно. Пространство между кожей и железой заполнено гомогенным жировым пространством, через которое проходят соединения

(так называемые “Гребни Дюрета”), связывающие кожу и железу. Жировая ткань в этой зоне достаточно плотная.

Таким образом, жировая ткань, которая находится над молочными железами и формирует внешнюю поверхность груди, есть именно та зона, которую необходимо стимулировать для улучшения объема и формы груди. Уход MORPHO BUST позволяет эффективно улучшать объем и форму груди с учетом физиологии этой зоны.

Воздействие собственно на молочную железу косметология не осуществляет. В то время как воздействие на подкожно жировой слой позволяет улучшить эстетические показатели груди. Для этого наши специалисты используют активный ингредиент VOLUFILINE.

## НОВЫЙ АКТИВНЫЙ ИНГРЕДИЕНТ: VOLUFILINE



VOLUFILINE получают из дикорастущего травянистого растения Анемаррена (Anemarrhena, Корневищник многолетний), которое произрастает в

Японии и на севере Китая. VOLUFILINE- это фитостероид, не обладающий действием эстрогена и прогестерона, глюкокортикоидов и тестостерона.

## ФОРМИРОВАНИЕ ЖИРОВОЙ ТКАНИ

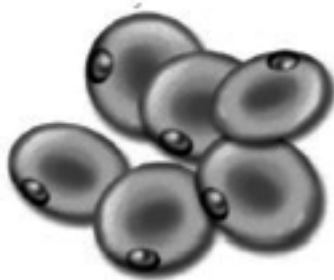
Окончание процесса деления клеток и начало их дифференциации сопровождается существенным изменением активности некоторых генов, а именно:

- активизацией гена, стимулирующего липогенез,
- активизация генов, ответственных за метаболизм липидов, что позволяет адипоцитам приобретать их зрелую форму. На этой поздней стадии диф-

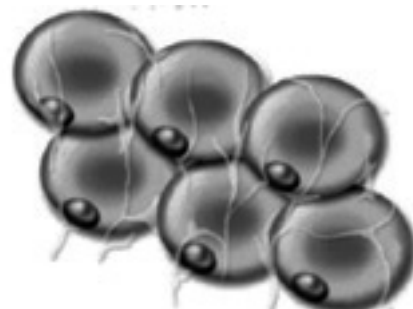
ференциации у адипоцитов появляются рецепторы, чувствительные к инсулину и к адреналину. На этом этапе также активизируются белки, которые специализируются на формировании и транспортировке жировых капель; усиливается секреция агентов, стимулирующих становление жировой ткани (факторы ангиогенеза, белки межклеточного матрикса).



ПРЕ-АДИПОЦИТЫ



СОЗРЕВАНИЕ



ЖИРОВЫЕ ОТЛОЖЕНИЯ

Увеличение объема жировой ткани изменяет внешний рельеф кожи.

VOLUFILINE оказывает эффективное действие на становление подкожной жировой ткани:

- стимулирует деление жировых клеток,
- стимулирует синтез жиров,
- увеличивает жировые отложения.

VOLUFILINE активизирует формирование жировых везикул посредством адипофилина (белка, который стимулирует ген, ответственный за липогенез). Таким образом, ускоряется становление жировой ткани в межклеточном матриксе.

ТЕСТИРОВАНИЕ IN VIVO:

30 женщин в возрасте от 18 до 35 лет наносили крем-гель, содержащий данный активный компонент, на одну грудь дважды в день в течение 56 дней.

ДО / ПОСЛЕ: ПРЕПАРАТ НАНОСИЛСЯ НА ЛЕВУЮ ГРУДЬ

Средний результат увеличения объема после 28 дней – от 1,4 до 6,6%

Средний результат увеличения объема после 56 дней – от 2,2 до 8,4%

## DERMOCHLORELLA: ПОРАЗИТЕЛЬНОЕ ВОССТАНАВЛИВАЮЩЕЕ ДЕЙСТВИЕ

### РАСТЯЖКИ:

Растяжки – это характерные повреждения во внутреннем слое кожи. Вначале они розоватые или красные, затем происходит депигментация, и растяжки приобретают жемчужно-белый цвет.

### Факторы, влияющие на появление растяжек:

- Растяжение кожи из-за резкой смены веса,
- Пубертатный возраст,
- Беременность,
- Увеличение выработки кортикоидов, что ведет к сокращению синтеза коллагена и нарушению межклеточной агрегации коллагеновых волокон.

Специалисты ERICSON LABORATOIRE разработали новый подход к лечению растяжек при помощи DERMOCCHLORELLA, экстракта зеленой микроводоросли богатой аминокислотами и олигопептидами.

DERMOCHLORELLA стимулирует производство коллагена I и III типов. Коллаген является главным белковым волокном, которое обеспечивает эластичность кожи.

DERMOCHLORELLA также воздействует на эластин.

Эластин – это гликопротеин, который продуцируют клетки дермы, наделенный эластическими свойствами. Синтез эластина сокращается с возрастом, что приводит к появлению растяжек при механическом воздействии на кожу. Элафин – это агент-ингибитор эластазы.

DERMOCHLORELLA увеличивает

- синтез коллагена I на 333%, синтез коллагена III на 150%.
- синтез эластина фибробластами на 35%,
- синтез элафина кератиноцитами – на 183%.



## ЗАПАТЕНТИРОВАННЫЙ РАСТИТЕЛЬНЫЙ ИНГРЕДИЕНТ ДЛЯ УХОДА ЗА БЮСТОМ: ФИРМИДЕРМ

ФИРМИДЕРМ – запатентованное синергичное сочетание нескольких растительных экстрактов. Данный ингредиент был разработан для оказания подтягивающего, укрепляющего эффекта.

Комплекс получен по методу биотехнологий и состоит из 3 компонентов:

- листьев тропического миндаля
- цветов бузины
- желудя

Благодаря синергетическому воздействию компонентов, богатых флавоноидами и полифенолами, ФИРМИДЕРМ:

- повышает тонус кожи и ее эластичность,
- способствует реструктуризации тканей и улучшает микроциркуляцию.

Применение крема с ФИРМИДЕРМ повысило тонус и эластичность кожи на 26% после 4 недель лечения.

## ОБНОВЛЕНИЕ КЛЕТОК: ЦВЕТОЧНЫЕ КИСЛОТЫ



Цветочные кислоты: это новое поколение хорошо воспринимаемых кожей АНА-кислот, полученных из гибискуса (HIBISCUS SABDARIFFA). Пировиноградная кислота обладает всем объемом действия АНА-кислот, не вызывая при этом раздражения благодаря высокому содержанию клейкого вещества.

Цветочные кислоты активизируют обновление клеток, улучшают гидратацию верхнего слоя эпидермиса. Пировиноградная кислота стимулирует синтез коллагена и гликозамингликанов.

## ЦИТО-СТИМУЛЯЦИЯ КОЖИ: HYDROXYPROLISILANE

HYDROXYPROLISILANE – это производное органического силикона. Цито-стимуляция кожи, а в особенности стимуляция фибробластов, является ключевым фактором воздействия на соединительную ткань. HYDROXYPROLISILANE стимулирует деление клеток фибробластов, увеличивает срок их жизни. HYDROXYPROLISILANE – активный ингредиент, который способствует регенерации кожи и улучшению ее упругости.

Такое восстанавливающее действие ингредиента является прямым результатом цито-стимуляции: чем больше фибробластов – тем больше производство протеинов, в особенности, коллагена. Ключевой составляющий компонент



коллагена – гидроксипролин. HYDROXYPROLISILANE обеспечивает кожу дополнительной порцией гидроксипролина.

ТЕСТИРОВАНИЕ ПРОДУКТА БЕРЕМЕННЫМИ ЖЕНЩИНАМИ:

Применение продукта с содержанием HYDROXYPROLISILANE оказывает прямое действие против растяжек. Крем с этим компонентом наносился на область живота 23 беременных женщин в период с 3 месяца беременности до 1 месяца после родов. Среди первородящих 86% женщин высоко оценили эффективность крема. Среди повторнородящих – 63% (вследствие того, что уже существовали растяжки после предыдущей беременности).

## РАСТИТЕЛЬНЫЕ ЭКСТРАКТЫ ДЛЯ ОПТИМИЗАЦИИ ПОЛУЧЕННЫХ РЕЗУЛЬТАТОВ

**СОК МАЛЬВЫ**

Сок мальвы, богатый клейким веществом, обладает смягчающим и успокаивающим действием.

**СОК ЖАСМИНА**

Цветы жасмина богаты эссенциальными маслами с антисептическим, успокаивающим и противовоспалительным действием; способствует заживлению травм и ран.

**СОК ИРИСА**

Ризома ириса богата:  
 - сахарами, которые обеспечивают смягчающее и увлажняющее действие,  
 - танинами, которые оказывают вяжущее и защитное действие.

**МАСЛО ШИПОВНИКА**

Богатое необходимыми жирными кислотами, основным компонентом клеточных мембран, это масло увеличивает проницаемость мембран, увеличивает эластичность кожи и заживает. Стимулирует регенерацию клеток и укрепляет кожу.

## ПРОТОКОЛ ПРОЦЕДУРЫ MORPHO-BUST

Продолжительность процедуры: 1 час.

Количество: 6-8 процедур, 2 раза в неделю.

### ОЧИЩЕНИЕ

При помощи Очищающего молочка VITALITY CLEANSER (E567) и Оживляющего тоника VITALITY TONER (E568) очистить кожу груди, декольте и шеи.

### ЭКСФОЛИАЦИЯ

Нанести тонкий слой DERMA SCRUB (E605) или DERMA GUM (E73) и мягкими круговыми движениями провести эксфолиацию. Затем очистить кожу при помощи теплой воды и Оживляющего тоника VITALITY TONER (E568).

### НАНЕСЕНИЕ СЫВОРОТКИ

Нанести все содержимое ампулы с Лифтинговой сывороткой MULTI-TARGET LIFTING SERUM (E606) не массируя.

### НАНЕСЕНИЕ VOLUME CREAM MASK

Нанести Маску для увеличения объема VOLUME CREAM MASK (E607) и произвести массаж груди, шеи и зоны декольте. Затем снова обильно нанести Маску.

### МОДЕЛИРУЮЩАЯ МАСКА

Защита для зоны ареолы: закрыть зону ареолы спонжами, смоченными в VITALITY TONER (E568).

Марлю из набора сложить вдвое и разместить на зоне груди и декольте. Подготовить Пластифицирующую маску STRUCTURAL COVER MASK (E608) в соответствии с площадью обрабатываемой поверхности. В среднем, это составит 300 г пудры (3 дозы) на 180 мл воды. Нанести полученную смесь с помощью шпателя толстым слоем, двигаясь от груди к шее. Оставить на 15 минут и аккуратно снять.

Очистить кожу с помощью влажного спонжа, протереть VITALITY TONER (E568).

### НАНЕСЕНИЕ КРЕМА

Нанести Крем для увеличения объема VOLUME CREAM (E609) мягкими поглаживающими движениями.



## СРЕДСТВА ДЛЯ ПРОФЕССИОНАЛЬНОГО ПРИМЕНЕНИЯ

**E606 Лифтинговая сыворотка  
MULTI-TARGET LIFTING SERUM****Косметический эффект/ применения**

Данная сыворотка способствует реструктуризации кожи и ткани бюста, стимулирует выработку коллагена и эластина. Это укрепляет «каркас» - кожу, поддерживающую грудь. Также сыворотка благотворно влияет на косметические недостатки кожи: сокращает растяжки, скрывает сосудистую сеточку, защищает сосудистую систему, ингибируя разрушение капилляров.

**Ингредиенты:**

DERMOCHLORELLA: стимулирует синтез коллагена и эластина, ингибирует эластазу. Укрепляет структуру кожи, сокращает растяжки, помогает скрыть сосудистую сеточку.

ЦВЕТОЧНЫЕ КИСЛОТЫ: стимулируют обновление клеток и синтез коллагена, гликозамингликанов.

HYDROXYPROLISILANE: регенерация кожи, активизация обновления клеток, лечение растяжек, омоложение кожи.

FIRMIDERM: улучшение тонуса и эластичности кожи, омоложение, улучшение микроциркуляции.

ТРИТИЗОЛ: мгновенный укрепляющий и подтягивающий эффект.

**Презентация**

Профессиональный уход: набор из 10 пластиковых ампул по 3 мл.

**E 608 Пластифицирующая маска  
STRUCTURAL COVER MASK****Косметический эффект/ применения**

Благодаря эффекту окклюзии маска способствует активному проникновению укрепляющих ингредиентов. Применение маски является неотъемлемой частью профессионального ухода.

Смешать маску с едва теплой водой, нанести на зону бюста и декольте (предварительно накрыть зону марлей), оставить на 20 минут. Аккуратно снять маску и очистить кожу водой.

**ВНИМАНИЕ! НЕ НАНОСИТЬ МАСКУ НЕПОСРЕДСТВЕННО НА КОЖУ**

**Ингредиенты:**

СУЛЬФАТ КАЛЬЦИЯ, ТАЛЭК, ДИАТОМИЗИРОВАННАЯ ГЛИНА, СОРБИТОЛ: затвердевающая маска для тела обеспечивает эффект окклюзии, оптимизирует проникновение активных ингредиентов.

**Презентация**

Профессиональный уход: пластиковое ведро 3 кг.

**E605 Эксфолиант для интенсивного очищения  
DERMA SCRUB****Косметический эффект/ применения**

Обеспечивает отшелушивание клеток, активизирует микроциркуляцию, способствует лучшей оксигенации тканей. Применяется для лица и для бюста.

Нанести тонким слоем круговыми движениями, затем смыть.

**Ингредиенты:**

ПОЛИЭТИЛЕНОВЫЕ МИКРОШАРИКИ: мягкая и равномерная эксфолиация.

МИКРОЧАСТИЦЫ ВОСКА ЖОЖОБА: увлажнение и питание.

ГЛИЦЕРРИТИНОВАЯ КИСЛОТА: противовоспалительное.

MG RELAX: комбинация экстрактов голубого и священного лотоса (успокоение и очищение) и глютаминовая кислота (увлажнение и регенерация).

АЛЛАНТОИН: успокоение.

**Презентация**

Профессиональный уход: пластиковая туба 200 мл.

**E609 Крем для увеличения объема  
VOLUME CREAM****Косметический эффект/ применения**

Для улучшения тонуса и придания бюсту объема применяются 3 механизма для локального воздействия на жировую ткань: увеличение количества жировых клеток, стимуляция синтеза жиров, активизация накопления жиров.

**Ингредиенты:**

VOLUFILINE: стимулирует дифференциацию адипоцитов и их пролиферацию, способствует накоплению жиров, увеличивает размер адипоцитов.

МАСЛО ШИПОВНИКА: богатое важными жирными кислотами, масло активизирует синтез коллагена и эластина, способствует регенерации клеток, оказывает омолаживающее действие.

СОК ЖАСМИНА: богат эссенциальными маслами с антисептическим, заживляющим, успокаивающим и противовоспалительным действием.

СОК ИРИСА: смягчение и увлажнение, вяжущее и защитное действие.

СОК МАЛЬВЫ: богатый клейким веществом, этот сок смягчает и успокаивает, укрепляет капилляры и активизирует микроциркуляцию.

ТРИТИЗОЛ: мгновенный укрепляющий и подтягивающий эффект.

**Презентация**

Профессиональный уход: пластиковая туба 200 мл.

**E 607 Кремовая маска для увеличения объема  
VOLUME CREAM MASK****Косметический эффект/ применения**

Для улучшения тонуса и увеличения объема бюста сочетается действие 3 механизмов для локальной стимуляции жировой ткани: увеличение количества жировых клеток, стимуляция синтеза жиров и активизация накопления жиров.

Кремовая маска применяется в ходе профессионального ухода, по ней производится массаж.

**Ингредиенты:**

VOLUFILINE: стимулирует дифференциацию адипоцитов и их пролиферацию, способствует накоплению жиров, увеличивает размер адипоцитов.

МАСЛО ШИПОВНИКА: богатое важными жирными кислотами, масло активизирует синтез коллагена и эластина, способствует регенерации клеток, оказывает омолаживающее действие.

СОК ЖАСМИНА: богат эссенциальными маслами с антисептическим, заживляющим, успокаивающим и противовоспалительным действием.

СОК ИРИСА: смягчение и увлажнение, вяжущее и защитное действие.

СОК МАЛЬВЫ: богатый клейким веществом, этот сок смягчает и успокаивает, укрепляет капилляры и активизирует микроциркуляцию.

МЕНТОЛ: укрепляет и освежает.

**Презентация**

Профессиональный уход: пластиковая туба 200 мл.





## СРЕДСТВА ДЛЯ ДОМАШНЕГО ПРИМЕНЕНИЯ

**Е603 Лифтинговая сыворотка  
MULTI-TARGET LIFTING SERUM****Косметический эффект/ применения**

Данная сыворотка способствует реструктуризации кожи и тканей бюста, стимулирует выработку коллагена и эластина. Это укрепляет «каркас» - кожу, поддерживающую грудь. Также сыворотка благотворно влияет на косметические недостатки кожи: помогает сокращать растяжки, скрывать сосудистую сеточку, защищает сосудистую систему, ингибируя разрушение капилляров.

Все содержимое ампулы вылейте в чашу и смешайте шпателем с Кремом для увеличения объема MORPHO-BUST VOLUME CREAM. Нанесите смесь на область бюста и декольте мягкими восходящими массажными движениями. Курс предполагает применение 2-х ампул еженедельно в течение 3 недель.

**Ингредиенты:**

DERMOCHLORELLA: стимулирует синтез коллагена и эластина, ингибирует эластазу. Укрепляет структуру кожи, сокращает растяжки, помогает скрыть сосудистую сеточку.

ЦВЕТОЧНЫЕ КИСЛОТЫ: стимулируют обновление клеток и синтез коллагена, гликозамингликанов.

HYDROXYPROLISILANE: регенерация кожи, активизация обновления клеток, лечение растяжек, омоложение кожи.

FIRMIDERM: улучшение тонуса и эластичности кожи, омоложение, улучшение микроциркуляции.

ТРИТИЗОЛ: мгновенный укрепляющий и подтягивающий эффект.

**Презентация**

Домашний уход: набор из 6 пластиковых ампул по 3 мл и чаша.

**Е604 Крем для увеличения объема  
VOLUME CREAM****Косметический эффект/ применения**

Для улучшения тонуса и придания бюсту объема используются 3 механизма для локального воздействия на жировую ткань: увеличение количества жировых клеток, стимуляция синтеза жиров, активизация накопления жиров.

Небольшое количество крема наносится 1 или 2 раза в день круговыми массажными движениями. Для достижения оптимальных результатов под крем рекомендуется наносить Лифтинговую сыворотку MULTI-TARGET LIFT SERUM.

**Ингредиенты:**

VOLUFILINE: стимулирует дифференциацию адипоцитов и их пролиферацию, способствует накоплению жиров, увеличивает размер адипоцитов.

МАСЛО ШИПОВНИКА: богатое важными жирными кислотами, масло активизирует синтез коллагена и эластина, способствует регенерации клеток, оказывает омолаживающее действие.

СОК ЖАСМИНА: богат эссенциальными маслами с антисептическим, заживляющим, успокаивающим и противовоспалительным действием.

СОК ИРИСА: смягчение и увлажнение, вяжущее и защитное действие.

СОК МАЛЬВЫ: богатый клейким веществом, этот сок смягчает и успокаивает, укрепляет капилляры и активизирует микроциркуляцию.

ТРИТИЗОЛ: мгновенный укрепляющий и подтягивающий эффект.

**Презентация**

Домашний уход: пластиковая туба 100 мл.



