

ПРОФЕССИОНАЛЬНЫЕ ПРОТОКОЛЫ УХОДА  
ЗА КОЖЕЙ ЛИЦА

# SENSITIVE PRO

КОСМЕТО-ГЕННОЕ РЕШЕНИЕ ДЛЯ ЧУВСТВИТЕЛЬНОЙ КОЖИ  
НЕПОСРЕДСТВЕННОЕ ВОЗДЕЙСТВИЕ НА ГЕНЫ, ОТВЕТСТВЕННЫЕ ЗА  
ВОСПАЛЕНИЕ И КЛЕТОЧНЫЙ СТРЕСС  
Стимуляция эндорфинов



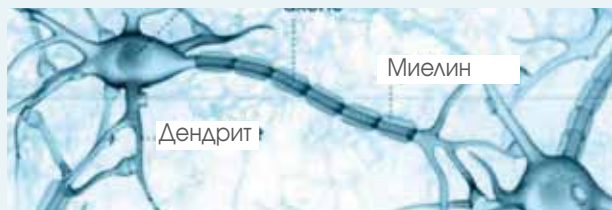
ВИДЕО С ТЕХНИКОЙ ВЫПОЛНЕНИЯ



УХОДА НА НАШЕМ ВЕБ-САЙТЕ

# ERICSON LABORATOIRE

## На пике научных инноваций: сочетание НЕЙРО-КОСМЕТИКИ и ГЕНЕТИЧЕСКОЙ КОСМЕТИКИ



Чувствительная кожа больше подвержена воздействиям, чем кожа нормальная. Барьерная функция эпидермиса чувствительной кожи ослаблена, и, соответственно, у такой кожи ниже порог чувствительности. Чем более кожа чувствительна – тем ниже этот порог. Это объясняет ее острую реакцию на вещества, которые обычно, в случае нормальной кожи, не вызывают раздражения. Раздраженный эпидермис может вызывать ощущение покалывания и зуда. Эти признаки или возникают периодически, или присутствуют постоянно.

**Наши Лаборатории ведут передовые научные исследования в этой области и смогли предложить эффективное решение для чувствительной кожи. Они разработали сложную инновационную формулу, идеально адаптированную для такого типа кожи и объединяющую достижения нейро-косметики и генетической косметики.**

## Новые космето-генные решения в лечении кожных проявлений стресса и воспаления!

Сегодня научные лаборатории работают над такой инновационной проблематикой, как генный анализ. Результатом исследований биологических лабораторий стала разработка нового активного вещества, воздействующего на гены, ответственные за воспаление и клеточный стресс.

Это новое активное вещество позволяет контролировать основные гены, отвечающие за возникновение воспалительной реакции в подвергающихся стрессу клетках эпидермиса. При этом диапазон воздействия очень широк и включает различные типы стресса кожи и ключевые факторы воспалительных реакций, такие, как провоспалительные цитокины, интерлейкины, ферменты, проапоптотические белки.



Этот широкий диапазон воздействия позволяет одновременно бороться с окислительным и нервным стрессом.

Особая амфифильная биохимическая структура этого нового комплекса обеспечивает отличную переносимость кожей. Это достигается за счет одновременного использования липофильного вещества и гидрофильных аминокислот. Формула дополнена магниево-калиевым комплексом и представляет собой идеальное решение для ухода за чувствительной кожей.

### **Спектр воздействия этой новой формулы очень широк:**

- Воздействие на свободные радикалы,
- Сокращение количества провоспалительных цитокинов,
- Стимуляция Бета-эндорфинов,
- Уменьшение покраснения,
- Антиэластазное действие,
- Антигиалуронидазное действие,
- Антилипоксигеназное действие,
- Улучшение общего состояния чувствительной кожи.

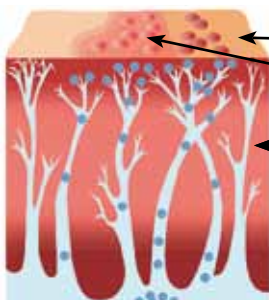
# ВОЗДЕЙСТВИЕ СТРЕССА НА КОЖУ

Современная дерматология различает два вида стресса, которые негативно сказываются на состоянии кожи:

МУЛЬТИФУНКЦИОНАЛЬНЫЙ ЭПИДЕРМАЛЬНЫЙ БАРЬЕР		«ФИЗИЧЕСКИЙ», ИЛИ ОКИСЛИТЕЛЬНЫЙ СТРЕСС
<p><b>Водный барьер</b></p> <ul style="list-style-type: none"> <li>• Интеркорнеоцит-арные липиды</li> <li>• Плотное примыкание</li> <li>• Естественный фактор увлажнения</li> </ul> <p><b>Физический барьер</b></p> <ul style="list-style-type: none"> <li>• Роговый слой</li> <li>• Интракорнео-цитарный матрикс</li> <li>• Десмомомы</li> </ul>	<p>UV, микроорганизмы, механический стресс, окислительный стресс и т. д.</p> <p>Обезвоживание</p>	<p><b>Антиоксидантный барьер</b></p> <ul style="list-style-type: none"> <li>• Энзиматические механизмы</li> <li>• Молекулярные механизмы</li> </ul> <p><b>Антимикробный барьер</b></p> <ul style="list-style-type: none"> <li>• pH рогового слоя</li> <li>• Антимикробные пептиды и липиды</li> <li>• Хемокины</li> <li>• Клетки Лангерганса</li> </ul>
<p><b>Фотозащитный барьер</b></p> <ul style="list-style-type: none"> <li>• Структура рогового слоя</li> <li>• Уроканиновая кислота</li> <li>• Меланогенез</li> </ul>		<p>Он обусловлен воздействием свободных радикалов, образуемых под влиянием различных внешних факторов: солнечное излучение, курение, загрязненная атмосфера и т. д. Свободные радикалы токсичны для всех клеток организма, что особенно заметно на примере кожи, которая в первую очередь подвергается их агрессивному воздействию.</p>

## НЕРВНЫЙ, ИЛИ «ПСИХОЛОГИЧЕСКИЙ» СТРЕСС

Нервный, или «психологический» стресс вызывает нарушение жизненно важных функций клеток кожи. Тревога, состояние фрустрации, усталость – все эти факторы стресса непосредственно отражаются на основных механизмах работы кожи. Кожа и центральная нервная система имеют общее эмбриональное происхождение: эктодерму, один из трех зародышевых листков.



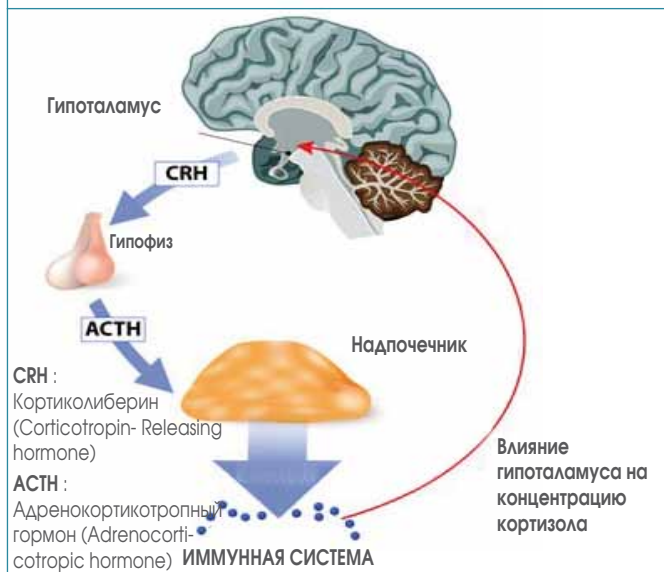
Волокна симпатической нервной системы и чувствительные нервы отвечают за иннервацию дермы и эпидермиса путем высвобождения нейромедиаторов. Также кожа и нервная система связаны между собой посредством нейроэндокринной системы. Кожа обостренно реагирует на стресс, так как мембраны клеток кожи обладают многочисленными рецепторами, чувствительными к гормонам стресса.

Когда происходит стрессовое событие, организм немедленно реагирует на него: надпочечники производят кортизол, гормон стресса, вызывающий высвобождение сахаров для покрытия срочной потребности в них организма.

**Но кортизол также вызывает:**

- Снижение количества коллагена, производимого фибробластами. Кожа становится менее эластичной, морщины появляются быстрее,
- Торможение производства мелатонина и значительное снижение способности кожи к восстановлению,
- Длительное воздействие кортизола приводит к появлению воспалительных реакций кожи.

### СИСТЕМА ОТВЕТА НА СТРЕСС



**Физический и нервный стресс могут вызывать повышение чувствительности кожи, что влечет за собой сильное обострение реакций: кожа реагирует на вещества, которые обычно не вызывают раздражения и хорошо переносятся. Эта раздражимость – следствие понижения порога чувствительности. Чем кожа чувствительнее, тем ниже этот порог.**

# КАКОВ МЕХАНИЗМ ВОСПАЛЕНИЯ?

Кератиноциты – это клетки эпидермиса, которые в первую очередь контактируют с различными внешними раздражителями и первыми обеспечивают, при помощи особого вида цитокинов, мобилизацию воспалительного ответа. Цитокины играют ключевую роль в процессах мобилизации и регуляции воспалительного ответа.

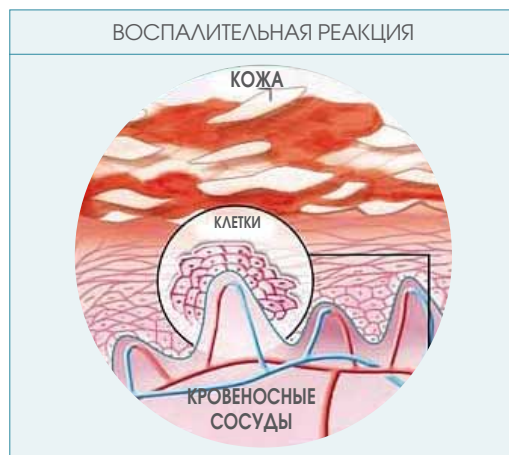
Первые признаки воспаления – это увеличение:

- Диаметра кровеносных сосудов (вазодилатация),
- Проницаемости сосудов, что способствует проникновению через их стенки (диapedезу) особых лейкоцитов: макрофагов.

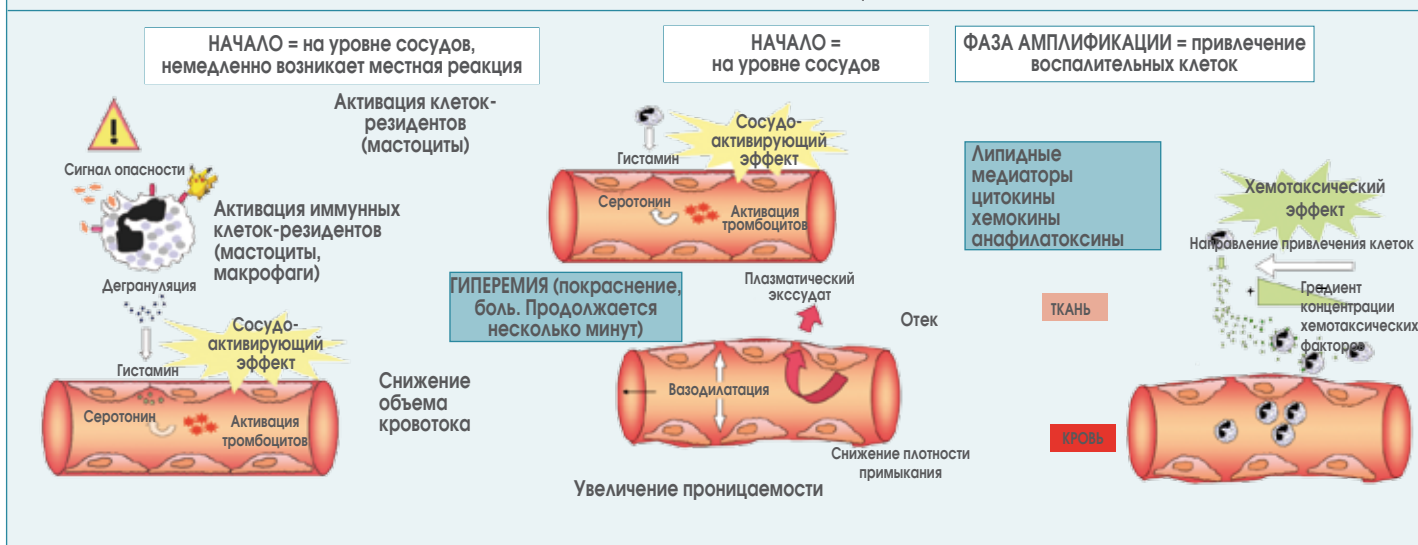
## Факторы транскрипции воспаления:

Транскрипционные факторы – это белки, регулирующие экспрессию генов, то есть активирующие или ингибирующие транскрипцию. Транскрипция – это синтез РНК на матрице ДНК (то есть перенос информации с ДНК на РНК). Транскрипция осуществляется при помощи фермента РНК-полимераза. В силу своего воздействия на экспрессию генов, факторы транскрипции регулируют на различных

уровнях все ключевые процессы жизнедеятельности клетки. Производимые в результате воспалительной реакции провоспалительные цитокины направляют в место реакции лейкоциты различных типов, которые, в свою очередь, будут способствовать производству новых провоспалительных цитокинов фибробластами, усиливая воспалительный ответ.



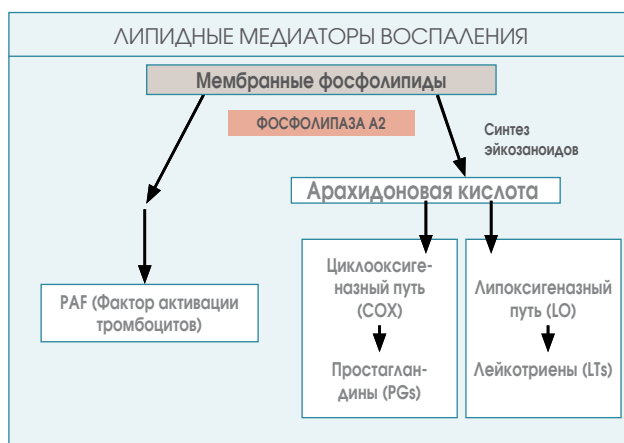
## ЭТАПЫ ВОСПАЛИТЕЛЬНОГО ПРОЦЕССА



**Клинические признаки воспалительной реакции – это: покраснение, отек, повышение температуры воспаленного участка и боль.**

Затронутые воспалением клетки производят большее количество свободных радикалов, что, в свою очередь, провоцирует цепь биохимических реакций с фосфолипидами клеточных мембран. Все воспалительные процессы протекают под контролем ДНК, то есть с участием клеточных генов. Последние научные исследования показывают, что в воспалительных процессах и проявлении клеточного стресса задействовано более 60 генов.

В воспалительных реакциях задействовано множество механизмов. Но при этом организм обладает и системой защиты. Воспаление вызывает секрецию противовоспалительных молекул: цитокинов IL-4, IL-10... а также бета-эндорфинов.



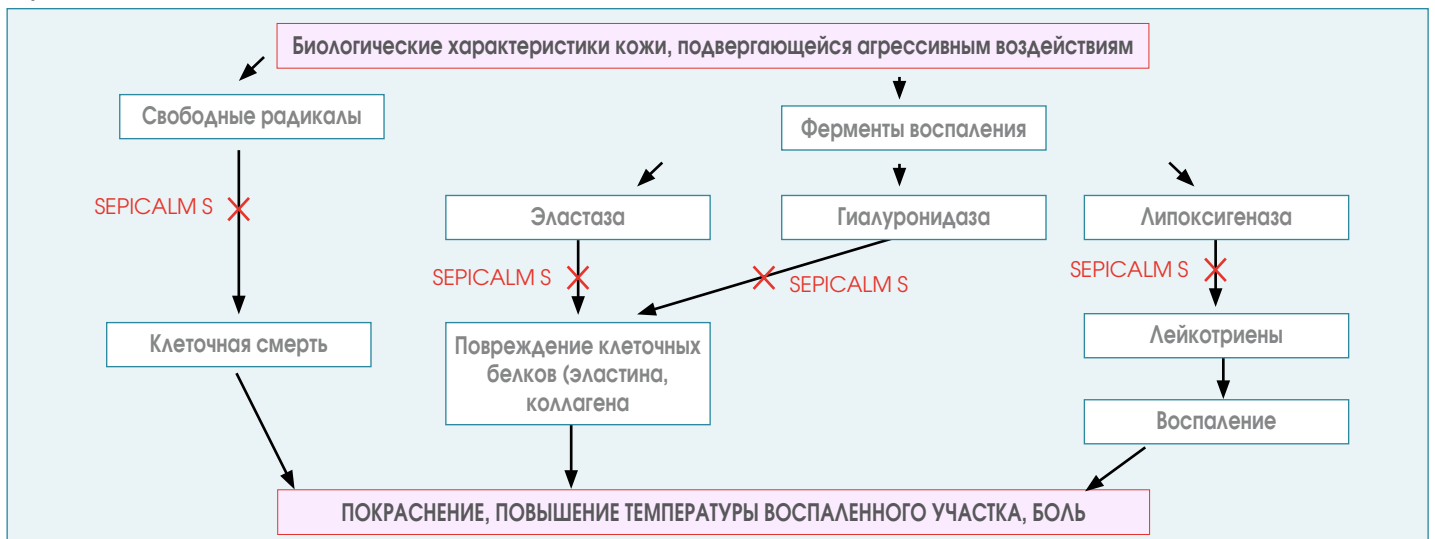
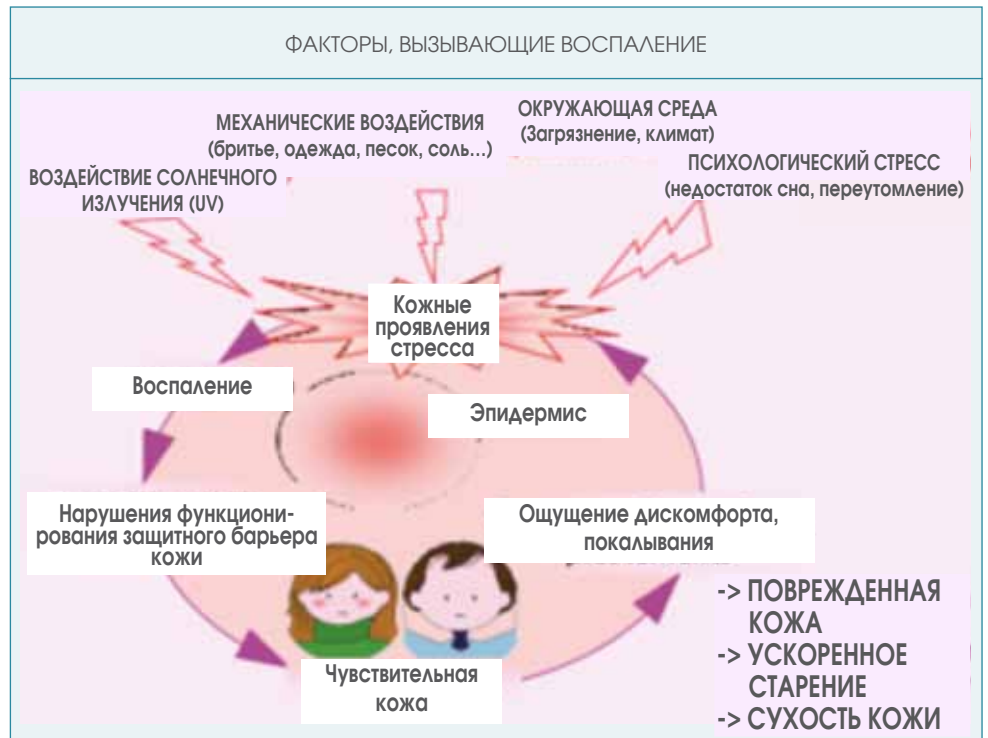
# БЕТА-ЭНДОРФИНЫ: АНТИСТРЕССОВЫЕ МОЛЕКУЛЫ

Последние научные исследования показывают, что в функционировании эпидермиса бета-эндорфины задействованы в:

- Дифференциации кератиноцитов,
- Увлажнении,
- Поддержании функций защитного барьера кожи, страдающего от внешнего стресса – загрязненной атмосферы, ультра-фиолетового излучения и т. д., а также внутреннего, так называемого психологического, стресса.

## НЕЙРО-КОСМЕТИКА: SEPICALM S

Активное вещество SEPICALM S – результат новейших разработок в области биотехнологий. Он представляет собой инновационное сочетание амфифильной молекулы с аспартатами магния и калия и обладает способностью ингибировать воспалительные реакции кожи. Амфифильные молекулы имеют одновременно гидрофильную (сходство с водными веществами) и липофильную (сходство с жировыми веществами) части. Это качество обеспечивает отличную био-совместимость с кожей, то есть абсолютную впитываемость и совместимость с различными клетками кожи.



SEPICALM S обеспечивают комплексную защиту кожи от стресса, вызванного:

- Механическими воздействиями,
- Солнечным излучением,
- Химическими воздействиями,
- Воспалением:
- Модулирует ключевые гены, ответственные за воспаление и уменьшает секрецию медиаторов воспаления: IL-6 и 8.
- Борется со свободными радикалами, обладает антиэластазным, антигиалуронидазным и антилипоксигеназным действием.
- Стимулирует синтез эндорфинов.

## ТЕСТ IN VITRO: воздействие на воспаление

### ЭФФЕКТИВНОСТЬ ПРОТИВ СВОБОДНЫХ РАДИКАЛОВ

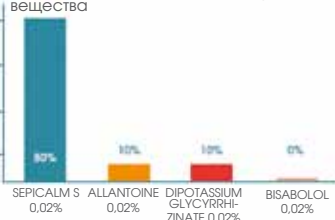
Эффективность против свободных радикалов/контрольные вещества



SEPICALM S ЭФФЕКТИВНО ИНГИБИРУЕТ ПРОИЗВОДСТВО СВОБОДНЫХ РАДИКАЛОВ (эффективность значительно выше, чем у успокаивающих веществ, с которыми производилось сравнение)

### АНТИЭЛАСТАЗНОЕ ДЕЙСТВИЕ

Антиэластазное действие/контрольные вещества



SEPICALM S ЭФФЕКТИВНО ИНГИБИРУЕТ АКТИВНОСТЬ ЭЛАСТАЗЫ (эффективность значительно выше, чем у успокаивающих веществ, с которыми производилось сравнение)

### АНТИГИАУЛУРОНИДАЗНОЕ ДЕЙСТВИЕ

Антигиаулурунидазное действие/контрольное вещество



SEPICALM S ИНГИБИРУЕТ АКТИВНОСТЬ ГИАУЛУРОНИДАЗЫ (эффективность значительно выше, чем у глицирризата дикалия (dipotassium glycyrrhizinate))

### АНТИЛИПОКСИГЕНАЗНОЕ ДЕЙСТВИЕ

Антилипоксигеназное действие/контрольное вещество



SEPICALM S ЭФФЕКТИВНО ИНГИБИРУЕТ АКТИВНОСТЬ ЛИПОКСИГЕНАЗЫ (эффективность значительно выше, чем у глицирризата дикалия (dipotassium glycyrrhizinate))

SEPICALM S возвращает коже ощущение комфорта и стимулирует синтез кожных бета-эндорфинов. SEPICALM S позволяет контролировать основные гены, отвечающие за воспалительные реакции в подвергающихся стрессу эпидермальных клетках. Он позитивно модулирует ключевые факторы транскрипции воспаления, ограничивая, таким образом, синтез веществ, отвечающих за его развитие: провоспалительных цитокинов (интерлейкин-1 $\alpha$ , 6, 8), Факторов некроза опухоли (TNF), ферментов, участвующих в метаболизме арахидоновой кислоты (ALOX, PTG) и в разрушении внеклеточного матрикса (MMP), проапоптотических белков (BAX).

## СРЕДСТВА ПО УХОДУ ЗА КОЖЕЙ SENSITIVE PRO

### ЛИНИЯ ДЛЯ ДОМАШНЕГО УХОДА



- E1378 ОЧИЩАЮЩИЙ ГЕЛЬ BIODORFINE (BIODORFINE CLEANSING GEL)
- E1379 ОЧИЩАЮЩЕЕ МОЛОЧКО BIODORFINE (BIODORFINE CLEANSING MILK)
- E1380 ОЧИЩАЮЩИЙ ЛОСЬОН BIODORFINE (BIODORFINE CLEANSING LOTION)
- E1381 СЫВОРОТКА ЦУТОКИНОЛ (CYTOKINOL SERUM)
- E1382 КРЕМ HYDRALANINE (HYDRALANINE CREME)
- E1383 КРЕМ ASPARTONINE (ASPARTONINE CREME)
- E1384 КРЕМ GLYCINUTRINE (GLYCINUTRINE CREME)
- E1385 МАСКА GLUTA-CALMINE (GLUTA-CALMINE MASK)

### ЛИНИЯ ДЛЯ ПРОФЕССИОНАЛЬНОГО УХОДА



- E1366 ОЧИЩАЮЩИЙ ГЕЛЬ BIODORFINE (BIODORFINE CLEANSING GEL)
- E1367 ОЧИЩАЮЩЕЕ МОЛОЧКО BIODORFINE (BIODORFINE CLEANSING MILK)
- E1368 ОЧИЩАЮЩИЙ ЛОСЬОН BIODORFINE (BIODORFINE CLEANSING LOTION)
- E1369 МАСКА GLUTA-CALMINE (GLUTA-CALMINE MASK)
- E1370 МАСКА BETADORFINE (BETADORFINE MASK)
- E1371 ПОРОШКОВАЯ МАСКА (POWDER MASK)
- E1372 ШЕЙКЕР
- E1373 НАБОР ДЛЯ ПРОФЕССИОНАЛЬНОГО УХОДА
- E1374 ГИДРОФИЛЬНЫЙ PEEL-CREAM (HYDROPHILE PEEL-CREAM)
- E1375 СЫВОРОТКА ЦУТОКИНОЛ (CYTOKINOL SERUM)
- E1376 ЛИПОФИЛЬНОЕ МАСЛО (LIPOPHILE SEROIL)
- E1377 КРЕМ HYDRALANINE (HYDRALANINE CREME)
- 4 МАРЛЕВЫХ КОМПРЕССА

# ЛИНИЯ КОСМЕТИЧЕСКИХ СРЕДСТВ SENSITIVE PRO

ПРЕПАРАТ	ДЕЙСТВИЕ	АКТИВНЫЕ КОМПОНЕНТЫ	ВОЗДЕЙСТВИЕ
<b>ОЧИЩАЮЩИЙ ГЕЛЬ BIODORFINE</b> BIODORFINE CLEANSING GEL Домашний уход: тюбик 125 мл. Арт. E1378 Профессиональный уход: Тюбик 150 мл. Арт. E1366	Удаляет макияж, мягко очищает. Не повреждает защитный барьер кожи.	<ul style="list-style-type: none"> <li>• SERICALM S</li> <li>• ДИСТИЛЛЯТ ФЛЕРДОРАНЖА</li> </ul>	Уменьшает воспаление. Смягчает и успокаивает кожу.
<b>ОЧИЩАЮЩЕЕ МОЛОЧКО BIODORFINE</b> BIODORFINE CLEANSING MILK Домашний уход: флакон 250 мл. Арт. E1379 Профессиональный уход: Флакон 500 мл. Арт. E1367	Удаляет макияж, мягко очищает чувствительную кожу.	<ul style="list-style-type: none"> <li>• SERICALM S</li> <li>• NATAMILK ABRICOT</li> </ul>	Уменьшает воспаление. Увлажняет, питает и защищает кожу.
<b>ОЧИЩАЮЩИЙ ЛОСЬОН BIODORFINE</b> BIODORFINE CLEANSING LOTION Домашний уход: флакон 250 мл. Арт. E1380 Профессиональный уход: Флакон 500 мл. Арт. E1368	Идеально завершает снятие макияжа. Смягчает и нежно освежает самую чувствительную кожу.	<ul style="list-style-type: none"> <li>• SERICALM S</li> <li>• ДИСТИЛЛЯТ ФЛЕРДОРАНЖА</li> </ul>	Уменьшает воспаление. Смягчает и успокаивает кожу.
<b>ГИДРОФИЛЬНЫЙ PEEL-CREAM</b> HYDROPHILE PEEL-CREAM Домашний уход: нет Профессиональный уход: Пакетики 6 мл x4 Арт. E1374, в наборе для профессионального ухода Арт. E1373.	Осуществляет мягкий пилинг и удаляет отмершие клетки, способствует абсорбции активных веществ.	<ul style="list-style-type: none"> <li>• SERICALM S</li> <li>• ЭХИНАЦИЯ ПУРПУРНАЯ</li> <li>• ALPAFLOR ARTEMISIA</li> </ul>	Уменьшает воспаление. Оказывает антигиалуронидазное действие. Оказывает противовоспалительное действие, воздействует на свободные радикалы.
<b>СЫВОРОТКА CYTOKINOL</b> CYTOKINOL SERUM Домашний уход: флакон с капельницей 30 мл. Арт. E1381. Профессиональный уход: ампулы 2,5 мл x 4 Арт. E1375, в наборе для профессионального ухода Арт. E1373.	Быстро снимает раздражение и уменьшает покраснение. Стимулирует защитный потенциал кожи.	<ul style="list-style-type: none"> <li>• SERICALM S</li> <li>• ЭКСТРАКТ ИГЛИЦЫ КОЛЮЧЕЙ</li> <li>• ANTIPIHLOGISTICUM K</li> </ul>	Уменьшает воспаление. Оказывает дренажное и противоотечное действие. Оказывает противовоспалительное и смягчающее действие.
<b>КРЕМ HYDRALANINE</b> HYDRALANINE CREME Домашний уход: флакон с дозатором 50 мл. Арт. E1382. Профессиональный уход: пакетики 4 мл x 4 Арт. E1377, в наборе для профессионального ухода Арт. E1373.	Обладает легкой и приятной текстурой. Увлажняет, восстанавливает баланс и прекрасно смягчает кожу.	<ul style="list-style-type: none"> <li>• SERICALM S</li> <li>• РОДИОЛА</li> <li>• ANTIPIHLOGISTICUM K</li> </ul>	Уменьшает воспаление. Борется с окислительным стрессом. Оказывает противовоспалительное и смягчающее действие.
<b>ЛИПОФИЛЬНОЕ МАСЛО</b> LIPOPHILE SEROIL Домашний уход: нет Профессиональный уход: Ампулы 2,5 мл x 4 Арт. E1376, в наборе для профессионального ухода Арт. E1373.	Массажное масло с высоким содержанием смягчающих, противовоспалительных и восстанавливающих ингредиентов.	<ul style="list-style-type: none"> <li>• SERICALM S</li> <li>• МАСЛО ПЕРИЛЛЫ</li> <li>• ХЛОПКОВОЕ МАСЛО</li> </ul>	Уменьшает воспаление. Смягчает и восстанавливает. Отличается высоким содержанием Омега-3. Оказывает восстанавливающее действие. Богато Омега 6.
<b>КРЕМ ASPARTONINE</b> ASPARTONINE CREME Домашний уход: флакон с дозатором 50 мл. Арт. E1383. Профессиональный уход: нет.	Оказывает мгновенное успокаивающее действие, снимает дискомфорт. Обладает нежной, приятной текстурой.	<ul style="list-style-type: none"> <li>• SERICALM S</li> <li>• ЭКСТРАКТ ИГЛИЦЫ КОЛЮЧЕЙ</li> <li>• ANTIPIHLOGISTICUM K</li> </ul>	Уменьшает воспаление. Оказывает дренажное и противоотечное действие. Оказывает противовоспалительное и смягчающее действие.
<b>КРЕМ GLYCINURINE</b> GLYCINURINE CREME Домашний уход: флакон с дозатором 50 мл. Арт. E1384. Профессиональный уход: нет.	Питает кожу, оказывает мгновенное успокаивающее действие	<ul style="list-style-type: none"> <li>• SERICALM S</li> <li>• ТЫСЯЧЕЛИСТНИК ОБЫКНОВЕННЫЙ</li> <li>• EAU D'AJONC</li> </ul>	Уменьшает воспаление. Оказывает противовоспалительное, смягчающее и заживляющее действие. Оказывает противовоспалительное и смягчающее действие.
<b>МАСКА GLUTA-CALMINE</b> GLUTA-CALMINE MASK Домашний уход: тюбик 50 мл. Арт. E1385. Профессиональный уход: тюбик 200 мл. Арт. E1369.	Обладает успокаивающим и восстанавливающим действием. Мгновенно возвращает коже комфорт, придает ощущение мягкости.	<ul style="list-style-type: none"> <li>• SERICALM S</li> <li>• БЕССМЕРТНИК СТЭХАДСКИЙ</li> <li>• ОКОПНИК</li> </ul>	Уменьшает воспаление. Оказывает заживляющее, венопротекторное и противогематомное действие. Оказывает заживляющее, смягчающее и успокаивающее действие.
<b>МАСКА BETADORFINE</b> BETADORFINE MASK Домашний уход: нет Профессиональный уход: пакетик 30 г x 4 Арт. E1371 + 4 шейкера Арт. E1372, в наборе для профессионального ухода Арт. E1370	Снижает чувствительность кожи, снимает дискомфорт и уменьшает кожные проявления стресса.	<ul style="list-style-type: none"> <li>• BISABOLOL</li> <li>• ЭКСТАКТ ЛИПЫ</li> <li>• ЭКСТРАКТ МАЛЬВЫ</li> </ul>	Оказывает успокаивающее и заживляющее действие. Успокаивает раздраженную кожу. Оказывает успокаивающее действие.

# SENSITIVE PRO

Космето-генное РЕШЕНИЕ для чувствительной кожи  
Непосредственное воздействие на гены, ответственные за ВОСПАЛЕНИЕ И КЛЕТОЧНЫЙ СТРЕСС  
Стимуляция эндорфинов

1



## ОЧИЩЕНИЕ ГЕЛЕМ BIODORFINE CLEANSING GEL

Нанести на лицо и шею небольшое количество ОЧИЩАЮЩЕГО ГЕЛЯ BIODORFINE E1366 (BIODORFINE CLEANSING GEL E1366). Слегка помассировать.



2

## ИЛИ ОЧИЩЕНИЕ МОЛОЧКОМ BIODORFINE CLEANSING MILK + ЛОСЬОНОМ BIODORFINE CLEANSING LOTION

Очистить лицо и шею ватными тампонами, смоченными в ОЧИЩАЮЩЕМ МОЛОЧКЕ BIODORFINE E1367 (BIODORFINE CLEANSING MILK E1367), затем – ОЧИЩАЮЩИМ ЛОСЬОНОМ BIODORFINE E1368 (BIODORFINE CLEANSING LOTION E1368).



3



## ПИЛИНГ HYDROPHILE PEEL-CREAM

Нанести пилинг ГИДРОФИЛЬНЫЙ PEEL-CREAM E1374 (HYDROPHILE PEEL-CREAM E1374), затем очистить кожу ОЧИЩАЮЩИМ ЛОСЬОНОМ BIODORFINE E1368 (BIODORFINE CLEANSING LOTION E1368).



4



## НАНЕСЕНИЕ СЫВОРТКИ CYTOKINOL SERUM

Нанести целую ампулу СЫВОРТКИ CYTOKINOL E1375 (CYTOKINOL SERUM E1375) на все лицо и шею.



5



## МАССАЖ С СЫВОРТОККОЙ LIPOPHILE SEROIL

Нанести целую ампулу ЛИПОФИЛЬНОЙ СЫВОРТКИ SEROIL E1376 (LIPOPHILE SEROIL E1376). Выполнить длительный расслабляющий массаж лица и шеи.



6



## НАНЕСЕНИЕ МАСКИ GLUTA-CALMINE MASK

Положить на глаза два ватных диска, смоченных в УСПОКАИВАЮЩЕМ ЛОСЬОНЕ BIOPTIC E234 (LOTION CALMANTE BIOPTIC E234), затем нанести на лицо и шею толстый слой МАСКИ GLUTA-CALMINE E1369 (GLUTA-CALMINE MASK E1369).



7



## НАНЕСЕНИЕ МАСКИ BETADORFINE MASK

Положить марлю на всю поверхность лица и шеи. Хорошо прижать к коже, затем слегка подтянуть снизу вверх, чтобы получить эффект подтяжки лица и шеи.

Высыпать пакетик ПОРОШКОВОЙ МАСКИ BETADORFINE E1371 (BETADORFINE POWDER MASK E1371) в шейкер, который поставляется в комплекте. Добавить 120 мл воды. Закрывать шейкер и энергично взболтать в течение 10 секунд.

Нанести spatulой толстый слой маски на марлю на все лицо и шею, избегая области глаз. Оставить на 20 минут, затем аккуратно снять маску, потянув марлю снизу вверх.

Очистить все лицо и шею ОЧИЩАЮЩИМ ЛОСЬОНОМ BIODORFINE E1368 (BIODORFINE CLEANSING LOTION E1368).



8



## ЛЕГКОЕ МОДЕЛИРОВАНИЕ КРЕМОМ HYDRALANINE

Нанести КРЕМ HYDRALANINE E1377 (HYDRALANINE CREME E1377) на все лицо и шею и выполнить легкий массаж.



ДЛИТЕЛЬНОСТЬ ПРОЦЕДУРЫ: 1 ЧАС 15 МИНУТ  
КУРС СОСТОИТ ИЗ 4 ПРОЦЕДУР  
ЧАСТОТА ПРОЦЕДУР: 1 РАЗ В НЕДЕЛЮ



Эксклюзивный дистрибьютор ERICSON LABORATOIRE в Украине компания PROFITIME  
www.profitime.com.ua  
электронный каталог <http://ericson-lab.com/>  
интернет-магазин <http://b2b.profitime.com.ua/>