

ПРОФЕССИОНАЛЬНЫЕ ПРОТОКОЛЫ УХОДОВ ЗА КОЖЕЙ ЛИЦА

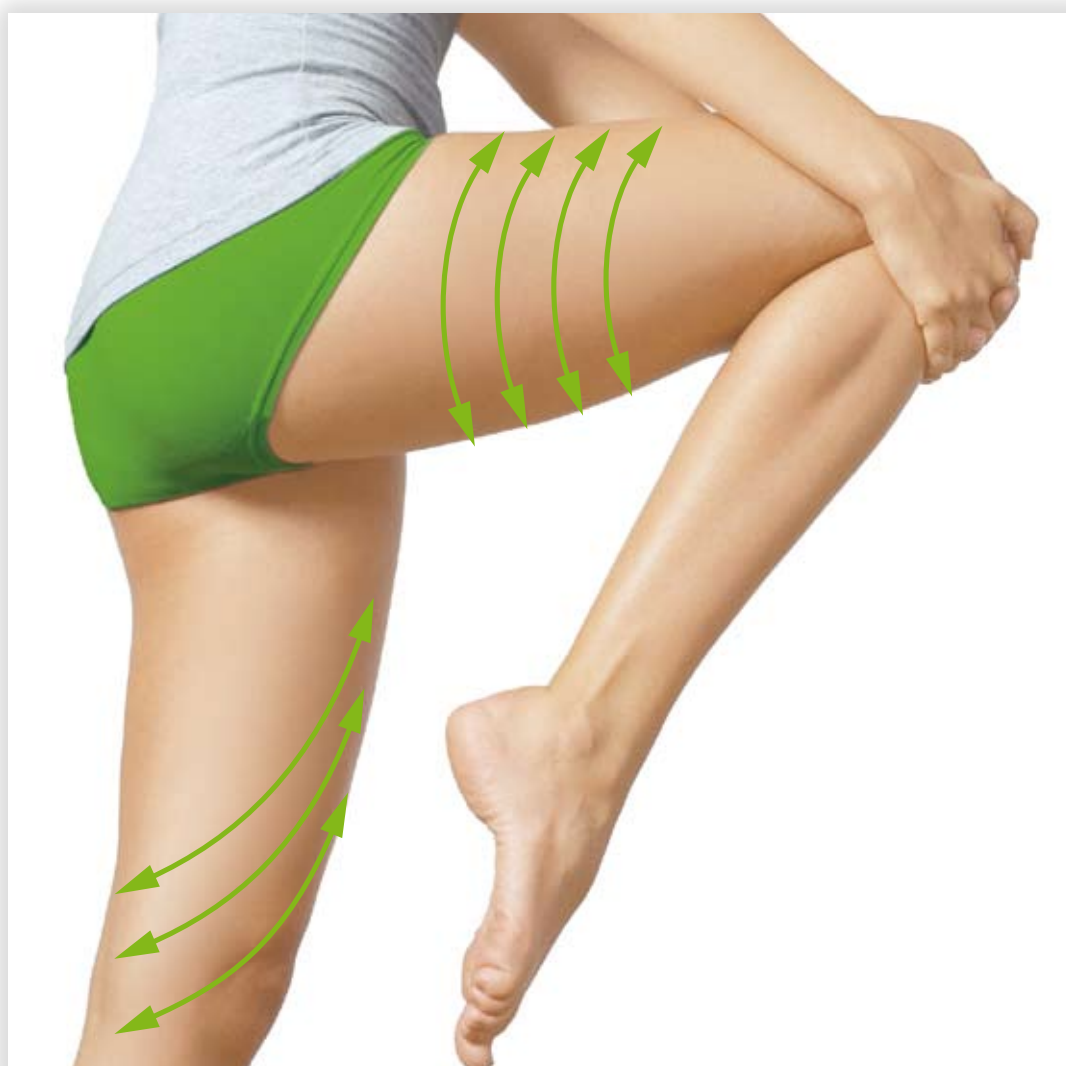
SLIM & LIFT

КУРС ПОХУДЕНИЯ «АДИПО-РЕВЕРС»

МНОГОФУНКЦИОНАЛЬНЫЙ КУРС

Эффект похудения и упругости,

Эффект исправления растяжек и защиты капилляров.



ERICSON LABORATOIRE

МНОГОФУНКЦИОНАЛЬНЫЙ КУРС С ЭФФЕКТОМ ПОХУДЕНИЯ АДИПО-РЕВЕРС

Как всегда, стремясь достичь максимальной эффективности, ERICSON LABORATOIRE направляет свои усилия на решение проблемы целлюлита с помощью нового комплексного ухода SLIM&LIFT (СЛИМ-ЛИФТ), и делает это самым оригинальным способом. Действительно, мы рассматриваем проблему с самого начала, с момента формирования целлюлита, даже с образования жировых капель в адипоцитах.

В результате проведенных научных исследований, разработанный новый принцип активного воздействия позволяет теперь переориентировать естественную функцию адипоцитов, направленную на образование жира, на необходимость синтезировать ... коллаген!!! А всем хорошо известно, что коллаген участвует в формировании новых волокон необходимых для восстановления тканей организма. И в этом смысле, новый метод воздействия является уникальным.

Цель воздействия - не просто удаление жира, переориентация процесса формирования жира на создание большей упругости!!! Именно этот процесс и назван эффектом «АДИПО-РЕВЕРС». Он позволяет с использованием одной и той же молекулы решить две проблемы сразу, которые представляются антагонистичными - похудение и упругость.

ЛАБОРАТОРИЯ ERICSON предлагает для Салонов красоты комплекс SLIM & LIFT, совершенно оригинальное решение МНОГОЦЕЛЕВОГО курса процедур, с которым мы предлагаем вам познакомиться.

BEFORE - J0



AFTER - J28

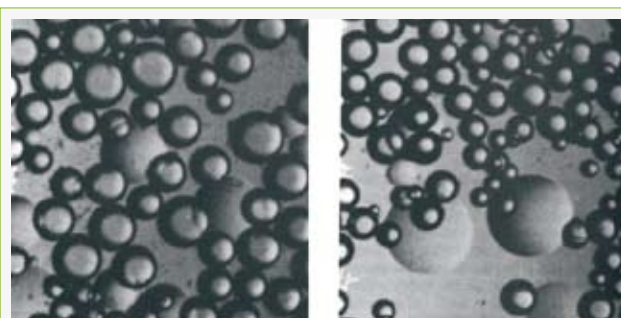
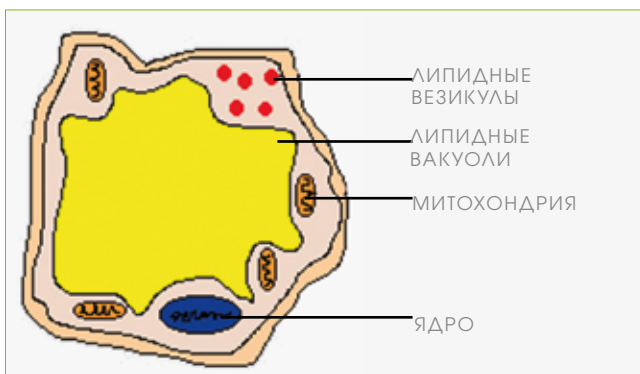


-8,4%

АДИПОЦИТЫ И ЦЕЛЛЮЛИТ

Жировая ткань это особая ткань, в которой преобладают жировые клетки (адипоциты), формирующие дольки. Между клетками располагаются волокна и небольшое количество межклеточной жидкости. Эти клетки, адипоциты, специализируются на выработке (адипогенез), хранении (липогенез) и высвобождении (липолиз) триглицеридов, являющихся резервом жира в организме.

Жировые клетки или адипоциты срабатываются из не специализированных стволовых клеток. Эти юные клетки концентрируются вокруг кровеносных капилляров. Развитие этих клеток в преадипоциты, затем в адипоциты происходит в результате прогрессивного накопления жира. Адипоциты развиваются из клеток (преадипоцитов), которые в течение всей жизни остаются в резерве.



ГИПЕРТРОФИЯ АДИПОЦИТОВ

РОЛЬ ПОДКОЖНОЙ ЖИРОВОЙ ТКАНИ

- ▶ Захватывание, образование, сохранение и освобождение жиров, чтобы доставить организму калории, в которых он нуждается для его нормального функционирования.
- ▶ Теплообмен
- ▶ Защитный буфер
- ▶ Резерв стероидных гормонов

ЦЕЛЛЮЛИТ ЛОКАЛИЗУЕТСЯ В ГИПОДЕРМЕ И ДЕРМЕ ОБРАЗУЕТСЯ В РЕЗУЛЬТАТЕ:

- ▶ водной инфильтрации интерстициальной ткани
- ▶ изменения структуры и функционирования этой ткани
- ▶ накопления липидов в подкожной клетчатке.

РАЗЛИЧНЫЕ ПРИЧИНЫ:

- ▶ **ЭНДОКРИНАЯ** : нарушение гормонального баланса на различных этапах жизни женщины.
- ▶ **ГЕНЕТИЧЕСКАЯ И ЭТНИЧЕСКАЯ** : влияют на распределение жировой массы в организме.
- ▶ **ГИГИЕНА ПИТАНИЯ И ОБРАЗ ЖИЗНИ**: неправильное питание ведет к избыточному накоплению жира.
- ▶ **НЕЙРО-ВЕГЕТАТИВНЫЕ**: связанные с определенным состоянием нервной системы, эмоциональным, тревожным состоянием, ритмом жизни, ведущим к стрессу, стимулируют липогенез.
- ▶ **МЕХАНИЧЕСКИЕ И СОСУДИСТЫЕ**: не-эргономичное положение, сосудистая гипотония, ... способствуют застою жидкости и развитию целлюлита.
- ▶ **ВОЗРАСТ** : увеличение ригидности (негибкости) коллагеновых волокон, потеря мягкости и эластичности, такое состояние тканей усиливает развитие целлюлита.



НОРМАЛЬНОЕ СОСТОЯНИЕ «АПЕЛЬСИНОВАЯ КОРКА»

СТАДИЯ 1: «ГОФРЭ»

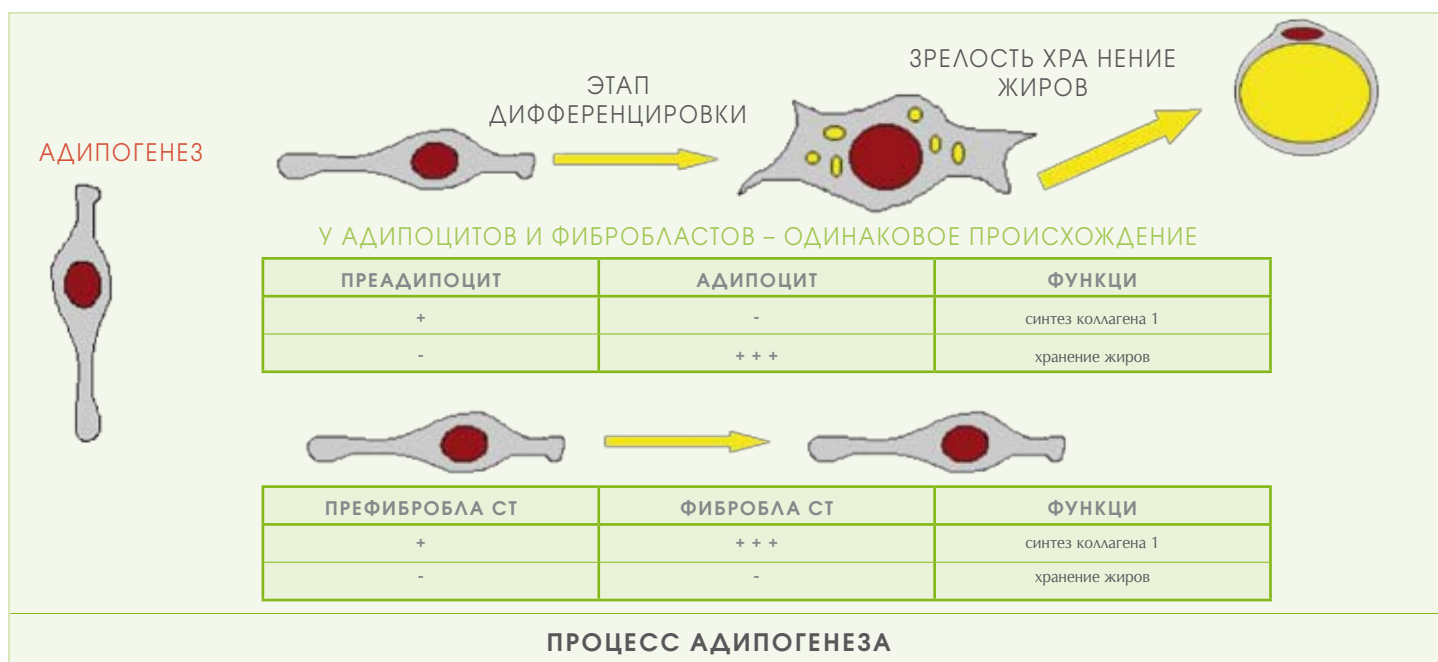
СТАДИЯ 2: «ГОФРЭ»

СТАДИЯ 3: «СТЕГАННОЕ ОДЕЯЛО»

ДИФФЕРЕНЦИРОВКА АДИПОЦИТОВ

Примерно 20 миллиардов адипоцитов аккумулируют образующиеся жиры и, поскольку количество накапливающегося жира очень значительно, клетки постоянно делятся и их количество увеличивается. Адипоциты развиваются из мезенхимальных клеточисточников. Когда клетки дифференцируются, они сначала трансформируются в адипобласты (не дифференцированные клетки), затем фибробласты преадипоциты, и, наконец, они становятся зрелыми адипоцитами, которые способны накапливать и запасать триглицериды. Результаты последних исследований показали, что преадипоциты генерируют коллаген I

типа, в то время как дифференцированные адипоциты теряют способность синтезировать коллаген I. Поэтому наши исследователи задали вопрос: Возможно ли изменить функциональную активность адипоцитов так, чтобы их функция по хранению энергии (липогенез) была переориентирована на продукцию белков коллагена? Другими словами, можно ли предотвратить процесс липогенеза и перепрофилировать его в сторону синтеза коллагена? Каким образом с помощью одной и той же молекулы решить две, кажущиеся антагонистичными, проблемы похудение и упругость: МЕНЬШЕ ЖИРА – БОЛЬШЕ УПРУГОСТИ?



ЭФФЕКТ АНТИ-ЦЕЛЛЮЛИТНОГО ШОКА С ПОМОЩЬЮ ПРЕПАРАТА ПРО-СВЕЛТИЛ®



PRO-SVELTYL® является экстрактом *Nelumbo nucifera*, растения богатого флавонолами, известного также как Священный Лотос или Индийский Лотос. Экстракт из корневища этого растения обладает свойствами против

ожирения и анти-диабетическими. PRO-SVELTYL® является удивительно активным продуктом, который предлагает новый подход противо-целлюлитного тройного действия, предотвращающего неизбежную цепочку: накопление жиров / местное воспаление / застой жидкости.

► ДЕЙСТВИЕ 1: ПРОТИВ ЗАПАСА ЖИРОВ

PRO-SVELTYL® активизирует липолиз и способствует выведению триглицеридов.

► ДЕЙСТВИЕ 2: ПРОТИВ ИНФИЛЬТРАЦИИ

PRO-SVELTYL® препятствует воспалению жировой ткани, стимулируя синтез адипонектина

► ДЕЙСТВИЕ 3: ВОССТАНОВЛЕНИЕ

PRO-SVELTYL® сохраняет опорные волокна и вследствие этого ограничивает разрастание жировой ткани.

ЛИПОЛИТИЧЕСКАЯ АКТИВНОСТЬ

PRO-SVELTYL® значительным образом повышает липолитическую активность адипоцитов. (+1513%, тестирование ин витро).

ВОЗДЕЙСТВИЕ НА ВОЛОКНИСТЫЙ МАТРИКС ЖИРОВОЙ ТКАНИ

PRO-SVELTYL® имеет тенденцию к снижению активности MMP-2 и значительно снижает активность MMP-9* на 73%.

АНТИ-ЦЕЛЛЮЛИТНОЕ ДЕЙСТВИЕ

Наблюдался значительный эффект уменьшения бугристости (-19%) у 68% добровольцев.

ЭФФЕКТ ДРЕНАЖА

74% исследованных добровольцев отметили улучшение дренажа в области целлюлита.

ЭФФЕКТ ПОХУДЕНИЯ

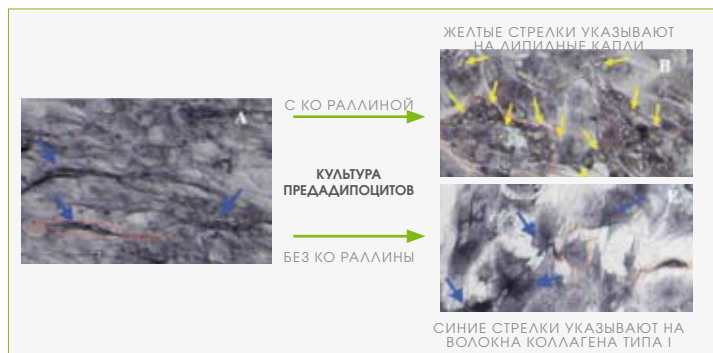
PRO-SVELTYL® значительно снижает: обхват бедра (65% от общего числа добровольцев), окружность живота (88% от общего числа добровольцев), окружность бедер (71% от общего числа добровольцев).

ЭФФЕКТ «АДИПО-РЕВЕРС» С ПОМОЩЬЮ КОНЦЕНТРАТА КОРАЛЛИНЫ

ERICSON LABORATOIRE представляет вам продукцию с поразительным эффектом похудения и упругости. Его активное вещество морского происхождения, КОРАЛИНА, красная водоросль из семейства Corallina officinalis, имеет оригинальное свойство, связанное с ее кальцинированной структурой, что придает водоросли красный цвет и сходство с кораллом. Наши научно исследовательские лаборатории извлекли из этой водоросли новое активное вещество, КОНЦЕНТРАТ КОРАЛИНЫ, которое обогащено минеральными элементами (кальций, магний), а также микроэлементами (железо, цинк).



ИНГИБИРУЮЩИЙ ЭФФЕКТ КОНЦЕНТРАТА КОРАЛИНЫ НА ДИФФЕРЕНЦИРОВКУ АДИПОЦИТОВ



ИНГИБИРУЮЩИЙ ЭФФЕКТ КОНЦЕНТРАТА КОРАЛИНЫ НА ДИФФЕРЕНЦИРОВКУ АДИПОЦИТОВ И ПОВЫШЕНИЕ СИНТЕЗА КОЛЛАГЕНА ТИПА I.

КЛИНИЧЕСКОЕ ИССЛЕДОВАНИЕ ЛИПОЛИТИЧЕСКОГО ДЕЙСТВИЯ

Эффект похудения и упругости под воздействием концентрата кораллины был подтвержден в клиническом исследовании на 15 женщинах

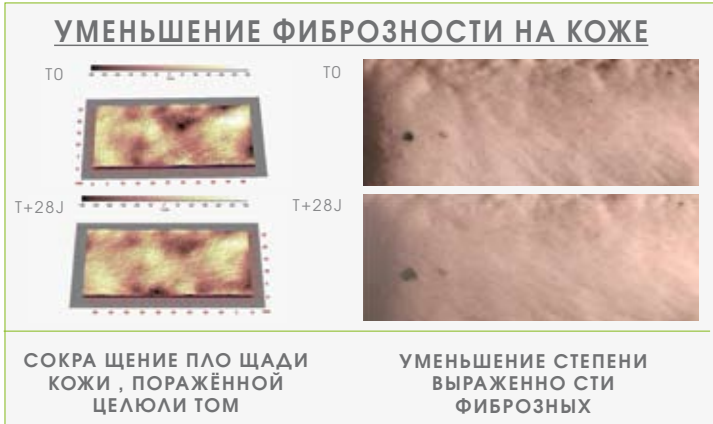
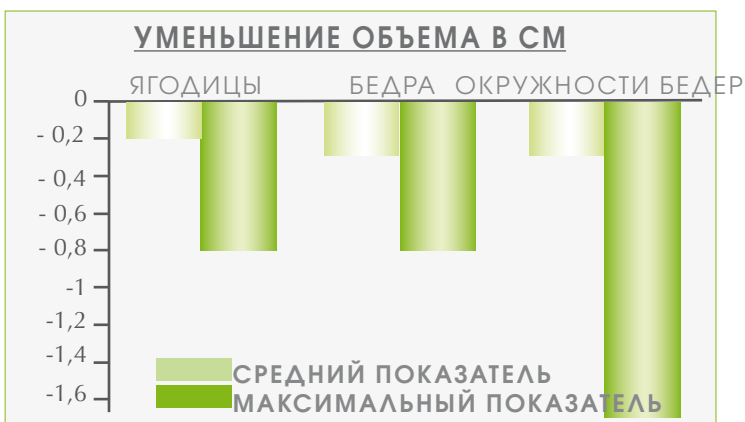
– добровольцах, возраста от 35 до 55 лет в течение 28 дней. Продукт, с учетом рандомизации, наносили 2 раза в день на бедра, боковые поверхности бедер и ягодицы. Показатель ИМТ (индекс массы тела) у женщин, принимающих участие в исследовании, составлял от 20 до 26 кг/м². У этих женщин был зарегистрирован показатель кожи «типа апельсиновой корки» умеренной степени в области зоны измерения и вес оставался стабильным в течение 3 месяцев.

ЗАКЛЮЧЕНИЯ КЛИНИЧЕСКОГО ИССЛЕДОВАНИЯ

- ▶ Значительное уменьшение объема, измеренного в сантиметрах, в области ягодиц, обхвата бедра и окружности бедер.
- ▶ Значительное уменьшение толщины жировой ткани.
- ▶ Улучшение тонуса кожи и эффект упругости кожи.
- ▶ Тенденция к появлению эффекта гладкой кожи.
- ▶ Тенденция к улучшению кожи «типа апельсиновой корки».

ЭФФЕКТ «АДИПО-РЕВЕРС» КОНЦЕНТРАТА КОРАЛИНЫ:

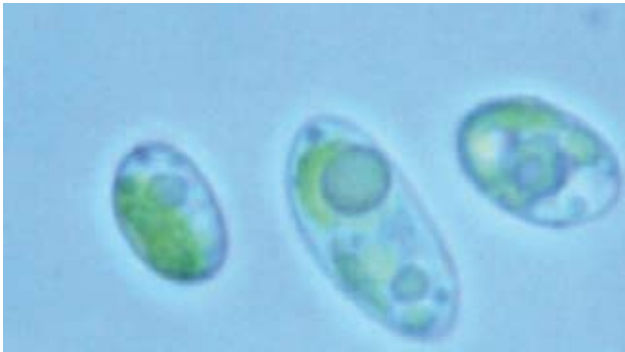
- ▶ **Меньше жировых отложений, больше синтезированного коллагена. Другими словами, для клиентки это означает: уменьшение «апельсиновой корки» и повышение упругости и тонуса кожи.**



ИЗМЕНЕНИЕ СОСТОЯНИЯ

По данным эхографии наблюдалось значительное уменьшение на 7,1% от общей толщины жировой ткани, при среднем уменьшении на 0,5 мм или - 1,5% достигая 8,4%.

ДЕРМОХЛОРЕЛЛА: ВОССТАНОВИТЬ КАЧЕСТВО КОЖИ



ДЕРМОХЛОРЕЛА является экстрактом *Chlorella Vulgaris* (хлорелла обыкновенная), микроскопической пресноводной зеленой водоросли. Это один из наиболее древних организмов, ныне обитающих на нашей планете. Предполагается, что она появилась приблизительно 2,5 миллиарда лет назад. Эта водоросль прошла сквозь тысячелетия в неизменном виде, поскольку она сохранила замечательный баланс своего состава. Хлорелла *Chlorella Vulgaris* способна вырабатывать в одной своей клетке витамины, жирные кислоты, пептиды, аминокислоты, минеральные соли и олигоэлементы.

ДЕЙСТВИЕ НА СОСУДЫ

Ангиогенезом называют процесс формирования новых кровеносных сосудов из предшественников сосудов. Чрезмерное разрастание кровеносных сосудов приводит к проблеме неэстетичности кожных покровов таких, как телеангиэктазии, постоянное растяжение поверхностных вен. Такое растяжение поверхностных вен, которое становится



видимым на поверхности кожи, может иногда провоцировать разрыв капилляров.

ЭСТЕТИЧЕСКИЙ ЭФФЕКТ

DERMOCHLORELLA 1% оказывает видимое уменьшение покраснения сосудистых образований:

- 15% в среднем и до -64% после 28 дней применения продукта.
- 25% в среднем и до -77% после 84 дней применения продукта.

Эффект наблюдался у 75% добровольцев к концу периода исследования.

ЭФФЕКТИВНОСТЬ ПРОТИВ РАСТЯЖЕК

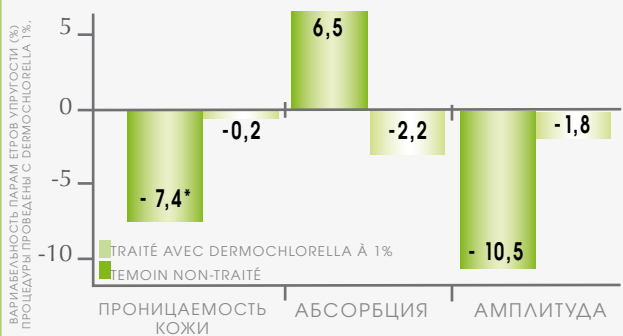
DERMOCHLORELLA 1%, значительно ослабляет окраску растяжек (хромометрический анализ): -10,4% в среднем и до -32%.



DERMOCHLORELLA 1%, изменяет морфологию растяжек (фотографический анализ): -2,9% в среднем и до -7,9%.

FERMETÉ ET LA TONICITÉ DE LA PEAU

Эти результаты показали четко выраженное улучшение свойств упругости и тонуса кожи.



СРЕДСТВА ЛИНИИ SLIM & LIFT

СРЕДСТВА ДЛЯ ДОМАШНЕГО УХОДА



E593/ E593/ КУРС ПОХУДЕНИЯ «АДИПО-ЭКСПРЕСС»
- КРЕМ ДЛЯ ПОХУДЕНИЯ
- СЫВОРОТКА АДИПО-ЛИФТ


СРЕДСТВА ДЛЯ ПРОФЕССИОНАЛЬНОГО УХОДА



E596/ АНТИЦЕЛЛУЛИТНЫЙ
С КРАБ АДИПО-БРЕЙК
E597/ ЛИПОЛИТИЧЕСКАЯ
СЫВОРОТКА АДИПО-СЛИМ
E599/ СЛИМВОСК МАССАЖНЫЙ ВОСК

E600/ АДИП-ЭНЗИМ МАСКА
ОБЕРТЫВАНИЯ
E601/ КРЕМ ДЛЯ ПОХУДЕНИЯ
E602/ СЛИМ ЭКСПРЕСС

ЛИНИЯ КОСМЕТИЧЕСКИХ СРЕДСТВ SLIM & LIFT

ПРЕПАРАТ	ДЕЙСТВИЕ	АКТИВНЫЕ КОМПОНЕНТЫ	ДЕЙСТВИЕ
КУРС ПОХУДЕНИЯ « АДИПО-РЕВЕРС » <u>Для домашнего использования:</u> набор E593 : - крем для похудения туба 150мл. арт.: E594. - сыворотка адипо-лифт туба 50мл. арт.: E595. - чашечка  <u>Для профессионального использования:</u> - крем для похудения туба 200 мл. арт.: E601. - сыворотка адипо-лифт туба 150мл. арт.: E598.	КРЕМ ДЛЯ ПОХУДЕНИЯ: похудение + упругость. Замедляет дифференцировку адипоцитов, способствует снижению образования жира.	<ul style="list-style-type: none"> • КОНЦЕНТРАТ КОРАЛЛИНЫ 	Регулирует дифференцировку преадипоцитов в зрелые адипоциты.
	СЫВОРОТКА АДИПО-ЛИФТ Концентрат для лифтинга и регенерации кожи. Стимулирует синтез коллагена и эластина. Способствует уменьшению растяжек и капилляров.	<ul style="list-style-type: none"> • ЭКСТРАКТ ПОЛИСАХАРИДОВ ОВСА • ДЕРМО-ХЛОРЕЛЛА • ЭКСТРАКТ ПАРАГВАЙСКОГО ЧАЙНОГО ДЕРЕВА МАТЕ 	Уменьшает растяжки и улучшает капиллярную систему. Способствует похудению.
ЛИПОЛИТИЧЕСКАЯ СЫВОРОТКА АДИПО-СЛИМ <u>Для профессионального использования:</u> туба с 150мл. Арт.: E597.	Похудение и упругость. Активирует липолиз и уменьшает жировые отложения. Трансформирует жировые отложения в упругие зоны, благодаря воздействию кальция на адипоциты и стимулируя синтез коллагена.	<ul style="list-style-type: none"> • ПРО-СВЕЛТИЛ® 	Способствует выводу жировых отложений и шлаков.
		<ul style="list-style-type: none"> • КОНЦЕНТРАТ КОРАЛЛИНЫ 	Регулирует дифференцировку преадипоцитов в зрелые адипоциты.
		<ul style="list-style-type: none"> • ЭКСТРАКТ ЛИСТЬЕВ ПОЙБУША 	Антиоксидантное, антирадикальное, противовоспалительное свойства.
АНТИЦЕЛЛЮЛИТНЫЙ СКРАБ АДИПО-БРЕЙК <u>Для профессионального использования:</u> канистра 1 литр. Арт. :E596.	Эффективно удаляет мертвые клетки благодаря абразивным свойствам своих кристаллов соли. Восстанавливает минеральный баланс кожи благодаря минералам и олигоэлементам.	<ul style="list-style-type: none"> • КРИСТАЛЛЫ СОЛИ ГЕРАНДЫ 	Отслаивает отмершие клетки и восстанавливает кожный минеральный баланс
		<ul style="list-style-type: none"> • ЭКСТРАКТ ФУКУСА 	Активирует механизм сжигания жира. Способствует похудению,
		<ul style="list-style-type: none"> • ЭКСТРАКТ ЛАМИНАРИИ 	восстанавливает минеральный состав, питает ткани.
СЛИМВОСК МАССАЖНЫЙ ВОСК <u>Для профессионального использования:</u> баночка 500 мл. Арт: E599.	Похудение и дренаж. Тает в процессе массажа тела, позволяя выполнять все манипуляции.	<ul style="list-style-type: none"> • ЭКСТРАКТ ФУКУСА 	Активирует механизм сжигания жира.
		<ul style="list-style-type: none"> • ЭКСТРАКТ ЛАМИНАРИИ 	Способствует похудению, восстанавливает минеральный состав, питает ткани.
		<ul style="list-style-type: none"> • ЭКСТРАКТ СПИРУЛИНЫ 	Поддерживает нормальное функционирование кожного барьера и водный баланс эпидермиса.
АДИП'ЭНЗИМ МАСКА ОБЕРТЫВАНИЯ <u>Для профессионального использования:</u> ведерко 1 кг. Арт.: E600.	Стимулирует липолиз и, следовательно, похудение в целлюлитных зонах, способствует ферментативной переработке отмерших клеток эпидермиса, поддерживая важный процесс клеточного обновления. Липолитический эффект усиливается при обертывании термофольгой.	<ul style="list-style-type: none"> • ЭКСТРАКТ ФУКУСА 	Активирует механизм сжигания жира.
		<ul style="list-style-type: none"> • ЭКСТРАКТ ЛАМИНАРИИ 	Способствует похудению, восстанавливает минеральный состав, питает ткани.
		<ul style="list-style-type: none"> • ЭКСТРАКТ АНАНАСА • ЭКСТРАКТ ПАПАЙИ 	Протеолитическое действие стимулирует отслаивание мертвых клеток.

SLIM & LIFT

РЕКОМЕНДАЦИИ

Процедуры с эффектом похудения «Адипо Реверс» преследуют мультитерапевтическое действие: Целлюлит, упругость, исправление растяжек. Восстанавливающее и защитное действие на капилляры.

ПРЕДОСТЕРЕЖЕНИЕ !!!

Нельзя использовать термоодеяло одновременно с алюминиевой фольгой для термоэффекта.



ПОДГОТОВИТЬ РАБОЧЕЕ МЕСТО ДЛЯ ПРОЦЕДУРЫ

Разложить фольгу для термоэффекта скраба E602 СЛИМ ЭКСПРЕС на массажном столе, сверху положить полотенце, затем накрыть пластиковой простыней, сложенной вдвое.



1



ОТШЕЛУШИВАНИЕ

Произвести очистку с помощью скраба АДИПО-БРЕЙК E596 (задняя поверхность / передняя поверхность). Отшелушивание проводится сначала сухими, затем влажными руками, после чего остатки удаляются сухой салфеткой.

2



СЫВОРОТКИ

Нанесение сывороток (задняя поверхность / передняя поверхность): АДИПО-СЛИМ E597 на нижнюю половину тела, АДИПО-ЛИФТ E598 на верхнюю половину.

3



МАСАЖ

с использованием СЛИМ ВОСКА E599 (задняя поверхность / передняя поверхность). Перед нанесением согреть СЛИМ ВОСК в ладонях.

4

ФЕРМЕНТАТИВНЫЙ ПИЛИНГ

Подготовка ферментативного пилинга АДИПЭНЗИМ: 150мл (90г) или 1,5 дозы смешивается с 180 мл теплой воды или, в зависимости от пациента, 200 мл (120г) или 2,5 дозы смешивается с 240 мл теплой воды. Смесь наносится способом - задняя поверхность / передняя поверхность. Пациента накрывают ФОЛЬГОЙ ДЛЯ ТЕРМОЭФФЕКТА E602 на 20 минут.



5



СМЫВКА

Снять обертывание теплыми салфетками.

6



МОДЕЛИРОВАНИЕ

Произвести быстрое моделирование с помощью КРЕМА ДЛЯ ПОХУДЕНИЯ E601.



ДЛИТЕЛЬНОСТЬ ПРОЦЕДУРЫ = 90 МИН.
КУРС - 8 СЕАНСОВ
ПЕРИОДИЧНОСТЬ ПРОЦЕДУР = 2 РАЗА В НЕДЕЛЮ

ERICSON LABORATOIRE

22 AV. DE LA DIV. LECLERC - BOBIGNY 93017 - FRANCE

WWW.ERICSON-LABORATOIRE.COM - CLIENTS@ERICSONLABORATOIRE.COM

CODE / FT20