

ПРОФЕССИОНАЛЬНЫЕ ПРОТОКОЛЫ УХОДА ЗА ТЕЛОМ

CELULIT ◀ BURN ▶ DSTRESS

ТРАНСФОРМАЦИЯ ЖИРОВЫХ ОТЛОЖЕНИЙ В ЭНЕРГИЮ

ЛИНИЯ ДЛЯ ПОХУДЕНИЯ ДЛЯ ГИПЕРАКТИВНЫХ ЖЕНЩИН

БОРЬБА С БЛОКИРУЮЩИМ РАБОТУ ТКАНЕЙ СТРЕССОМ

Воздействие на белые жировые отложения. Воздействие на бурые жировые отложения. Усиленное сжигание жировых отложений



ВИДЕО С ТЕХНИКОЙ ВЫПОЛНЕНИЯ

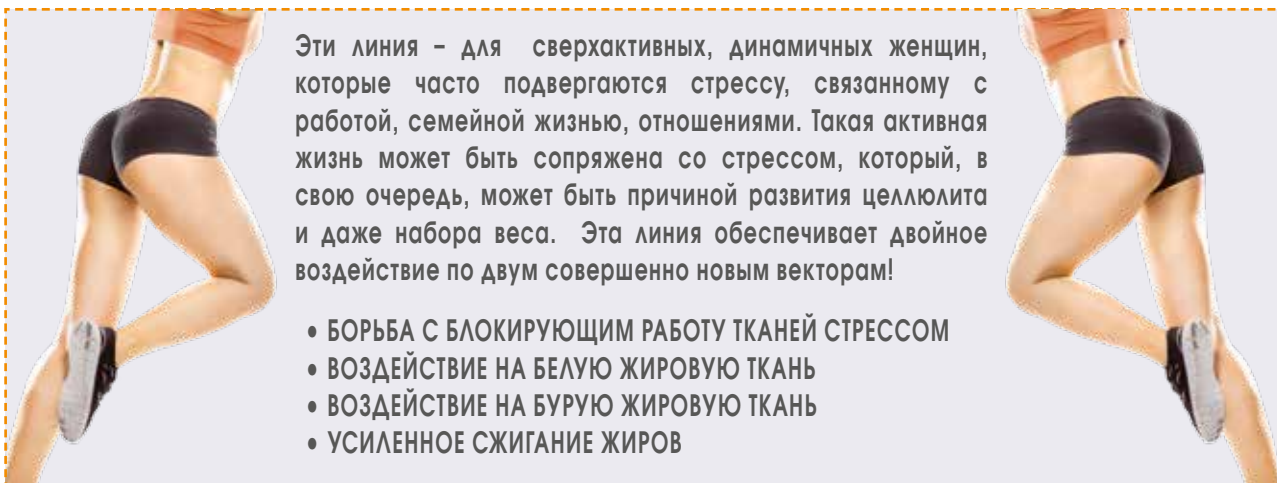


УХОДА НА НАШЕМ ВЕБ-САЙТЕ

ERICSON LABORATOIRE

CELULIT ◀ BURN ▶ DSTRESS

ЛИНИЯ ДЛЯ ПОХУДЕНИЯ, ПРЕДНАЗНАЧЕННАЯ ДЛЯ ГИПЕРАКТИВНЫХ ЖЕНЩИН. УСИЛЕННОЕ ВОЗДЕЙСТВИЕ.



Эта линия – для сверхактивных, динамичных женщин, которые часто подвергаются стрессу, связанному с работой, семейной жизнью, отношениями. Такая активная жизнь может быть сопряжена со стрессом, который, в свою очередь, может быть причиной развития целлюлита и даже набора веса. Эта линия обеспечивает двойное воздействие по двум совершенно новым векторам!

- БОРЬБА С БЛОКИРУЮЩИМ РАБОТУ ТКАНЕЙ СТРЕССОМ
- ВОЗДЕЙСТВИЕ НА БЕЛУЮ ЖИРОВУЮ ТКАНЬ
- ВОЗДЕЙСТВИЕ НА БУРУЮ ЖИРОВУЮ ТКАНЬ
- УСИЛЕННОЕ СЖИГАНИЕ ЖИРОВ

СУЩЕСТВУЕТ ЛИ «ХОРОШАЯ» И «ПЛОХАЯ» ЖИРОВАЯ ТКАНЬ?

МОЖНО ЛИ ТРАНСФОРМИРОВАТЬ «ПЛОХУЮ» ЖИРОВУЮ ТКАНЬ В «ХОРОШУЮ»?

Белая и бурая жировая ткань значительно отличаются друг от друга. Избыток белой жировой ткани может вызывать ожирение, в то время как бурая жировая ткань позволяет сжигать калории, стабилизировать уровень гликемии, регулировать уровень инсулина в организме – что является важным инструментом борьбы с диабетом. Эти два вида жировой ткани оказывают на кожу различное воздействие; белая жировая ткань оказывает негативное воздействие, является причиной появления жировых складок «апельсиновой корки». Совсем по-другому работает бурая жировая ткань. Эта «хорошая» жировая ткань ращепляет липиды и трансформирует их в энергию, препятствуя их накоплению в адипоцитах.



АКТИВАЦИЯ «ПОБУРЕНИЯ» «ПЛОХОГО» БЕЛОГО ЖИРА

Наши исследовательские лаборатории располагают на сегодняшний день новыми активными молекулами, позволяющими стимулировать механизм сжигания жиров и способствовать «побурению» жира, то есть трансформации белой и бежевой жировой ткани в бурую.

ВЫЗЫВАЕТ ЛИ СТРЕСС ПОЛНОТУ?

КАКОВА СВЯЗЬ МЕЖДУ СТРЕССОМ, ГОРМОНАМИ И НАБОРОМ ВЕСА?

Установленный медицинский факт: набор веса может быть следствием нарушения гормонального баланса, спровоцированного стрессом и беспокойством.

Кортизол определяется как «гормон стресса» - организм секретирует большее количество кортизола в моменты физического и психологического стресса.



СНИЖЕНИЕ ВОЗДЕЙСТВИЯ СТРЕССА И КОРТИЗОЛА

Люди с высоким уровнем стресса также обладают высоким уровнем кортизола, что может способствовать набору лишнего веса. Наши дерматокосметологические препараты снижают негативное воздействие стресса на ткани кожи, благодаря усиленному двойному воздействию. Эта программа воздействует по следующим направлениям:

1. Снижение синтеза LDAP (Lipid Droplet Associated Protein), который тормозит липолиз
2. Активация ГЧЛ (Гормон-чувствительной липазы) для увеличения сжигания накопленных в адипоцитах триглицеридов и их перехода в свободные жирные кислоты

АДИПОЦИТЫ, СЖИГАЮЩИЕ ЖИР???

Часто адипозную ткань называют «жиром». Жировая ткань состоит из адипоцитов, которые накапливают липиды в своей цитоплазме. Учеными выделены различные типы адипоцитов:



1- БЕЛЫЕ АДИПОЦИТЫ

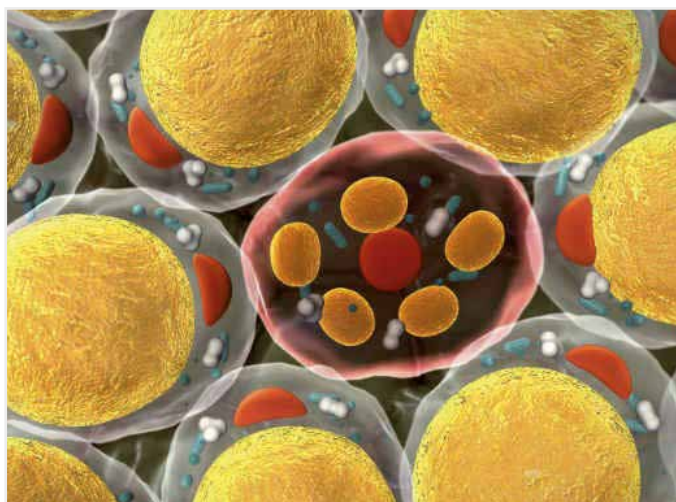
Из них состоит белая жировая ткань. Это самая «известная» жировая ткань – именно в ней накапливается жир, если человек набирает вес. Эта ткань работает как «аккумулятор» энергии. Она находится на различных участках на разной глубине: грудь, бедра, верхняя часть ног, ягодицы, плечи и составляет от 15 до 25 % веса взрослого человека, не страдающего ожирением. Эти жировые отложения могут выглядеть неэстетично – но при этом они выполняют важнейшую функцию организма: обеспечивают синтез, накопление и высвобождение липидов.

2- БУРЫЕ АДИПОЦИТЫ

Из бурых адипоцитов состоит бурая жировая ткань (бурый жир). Эта ткань отличается высокой активностью и участвует в поддержании температуры тела. Они используют химическую энергию из продуктов питания, чтобы обеспечить организму тепло. Основная функция этой ткани – это термогенез, осуществляемый благодаря липолизу в адипоцитах. В отличие от белых адипоцитов, содержащих только одну липидную каплю, бурые адипоциты содержат много липидных капель малого размера и большее количество митохондрий, железо в составе которых придает им бурый цвет. В митохондриях имеется белок, который называется термогенин или UCP-1 (Разобщающий белок-1). Этот белок запускает производство термической энергии.

3- БЕЖЕВЫЕ АДИПОЦИТЫ

Они находятся в белой жировой ткани. Недавно исследователи в области клеточной биологии выделили новый тип жировых клеток, бежевого цвета. Их отличает способность не накапливать, а сжигать калории, - в отличие от белых жировых клеток. Бежевые адипоциты являются би-функциональными клетками, то есть они могут находиться в двух формах: активной и неактивной. В неактивной форме их морфология очень похожа на морфологию белых адипоцитов: с очень низким базальным уровнем экспрессии UCP1 и нормальным клеточным дыханием.



Но когда они получают соответствующий стимул – в этих клетках начинается процесс «побурения», то есть, с метаболической точки зрения, они активируются, и в них значительно увеличивается количество митохондрий и экспрессия UCP1, и, следовательно, активируется термогенез. Теплопродуцирующее действие объясняется очень большим количеством митохондрий в клетках – митохондрии синтезируют аденозин трифосфат (АТФ). Процесс начинается с активации разрушения триглицеридов и высвобождения жирных кислот в адипоцитах: эти кислоты проникают в большом количестве в митохондрии, чтобы поддерживать процессы клеточного дыхания (β -окисление, цикл Кребса).

Таким образом, присутствие UCP1 в активной форме позволяет сделать дыхание клеток более интенсивным, - для производства АТФ и тепла. То есть для сжигания жиров нужно, чтобы активация UCP1 сопровождалась стимуляцией митохондриального окисления высвобожденных жирных кислот.

Таким образом, сжигание жирных кислот способствует процессу клеточного дыхания, и в результате возрастает потребление липидов – то есть наблюдается эффект сжигания жиров.

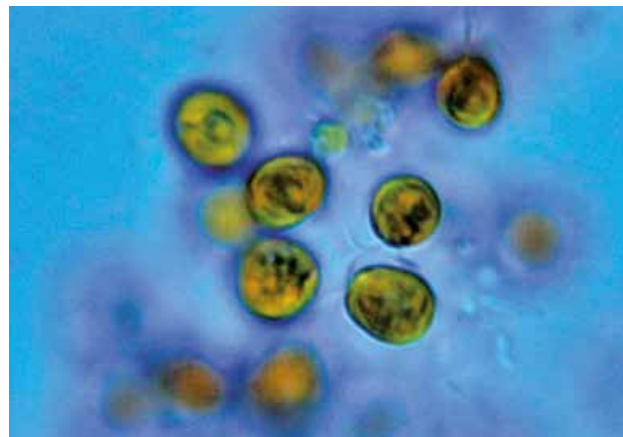


LIPOUT : АКТИВАЦИЯ «ПОБУРЕНИЯ» ЖИРОВ ДЛЯ БОЛЕЕ АКТИВНОГО СЖИГАНИЯ

Комплекс LIPOUT разработан с помощью биотехнологий и содержит экстракт одноклеточной водоросли *Tisochrysis lutea*.

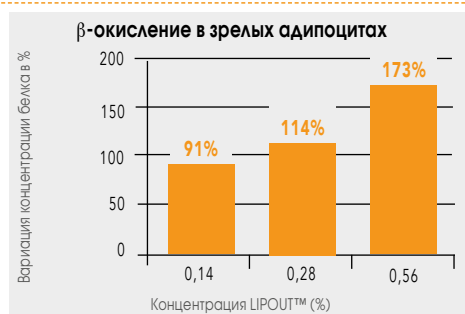
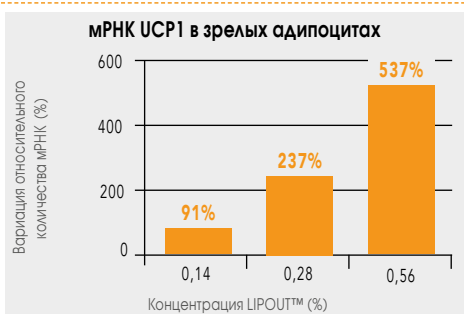
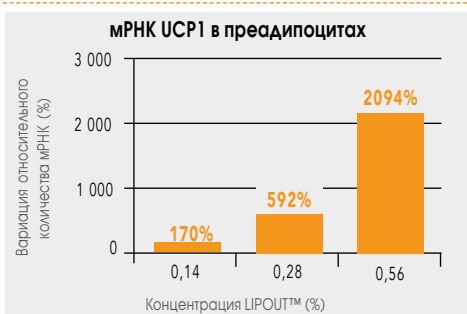
LIPOUT ОДНОВРЕМЕННО АКТИВИРУЕТ СЛЕДУЮЩИЕ МЕХАНИЗМЫ:

1. Увеличение синтеза UCP1 в неактивных белых и бежевых адипоцитах, для активации их побурения, то есть перехода белых адипоцитов в бежевые и активации бежевых адипоцитов.
2. Увеличение β -окисления жирных кислот благодаря активации процесса термогенеза и сжиганию жира, накопленного в бежевых и белых адипоцитах.



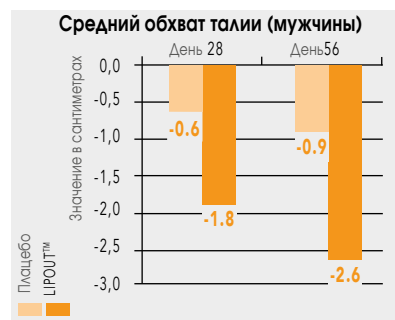
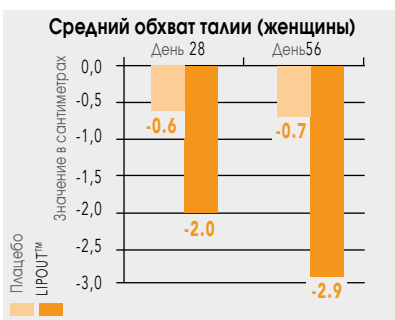
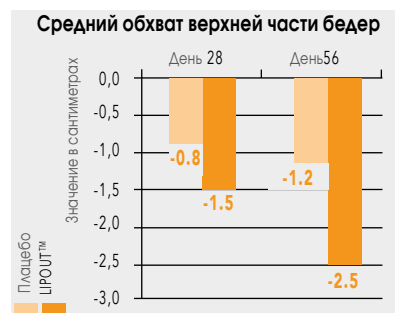
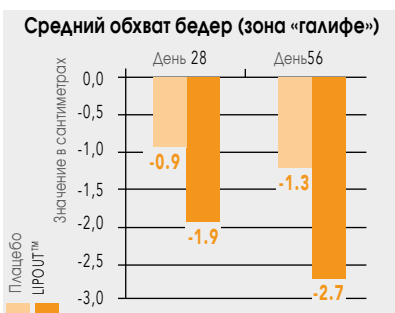
LIPOUT – ЭТО АЛЬТЕРНАТИВА ИНВАЗИВНЫМ ПРОЦЕДУРАМ. ЭТОТ КОМПЛЕКС ПОЗВОЛЯЕТ СОКРАТИТЬ КОЛИЧЕСТВО ЖИРОВОЙ ТКАНИ БЛАГОДАРЯ ЕЕ ТРАНСФОРМАЦИИ И ИЗМЕНЕНИЮ ЕЕ СВОЙСТВ: АКТИВНОЕ СЖИГАНИЕ ВМЕСТО НАКОПЛЕНИЯ.

LIPOUT : ТЕСТЫ IN VITRO



LIPOUT ТРАНСФОРМИРУЕТ АДИПОЦИТЫ, КОТОРЫЕ НАКАПЛИВАЮТ ЛИПИДЫ, В БЕЖЕВЫЕ АДИПОЦИТЫ, СПОСОБНЫЕ СЖИГАТЬ ЖИР.

LIPOUT : ТЕСТЫ IN VIVO



РЕЗУЛЬТАТЫ ТЕСТОВ ДОКАЗЫВАЮТ, ЧТО LIPOUT ЯВЛЯЕТСЯ АКТИВНЫМ ВЕЩЕСТВОМ, СПОСОБСТВУЮЩИМ «ПОБУРЕНИЮ» ПОДКОЖНЫХ АДИПОЦИТОВ И АКТИВАЦИИ ТЕРМОГЕНЕЗА, КОТОРЫЙ ОБЕСПЕЧИВАЕТ СЖИГАНИЕ ЖИРОВОЙ ТКАНИ. ЭТОТ ПРОЦЕСС УМЕНЬШАЕТ ТОЛЩИНУ ПОДКОЖНОЙ ЖИРОВОЙ ПРОСЛОЙКИ – КАК У МУЖЧИН, ТАК И У ЖЕНЩИН.

КОРТИЗОЛ И СТРЕСС

Кортизол в значительной степени способствует производству глюкозы, «топлива» организма. Кортизол снижает уровень белков, направляет глюкозу к важным органам, уменьшает интенсивность восстановления костей, увеличивает жировые отложения в области живота и снижает способность организма отвечать на инфекцию. Вне пиков стресса, в течение всего дня кортизол способствует поддержанию энергетического равновесия организма. В ситуации риска поддержку организму оказывают сразу несколько гормонов, помогающих справиться с опасностью. Самый известный – это адреналин, мобилизирующий всю доступную энергию. Следом за выбросом адреналина идет значительный выброс кортизола. Он активно участвует в производстве энергии и трансформации резерва жиров в сахар. Набор веса, который связан с частыми выбросами кортизола, обычно выражается в появлении жировых отложений в основном вокруг талии.

ЛИПОЛИЗ И ЛИПОГЕНЕЗ

Новый, все более распространенный, крайне напряженный образ жизни приводит к тому, что в организме происходят последовательные пики синтеза кортизола, которые приводят к постоянному «пополнению запасов», даже если в этом нет необходимости. Чрезмерное количество глюкозы трансформируется в жир, который подвергается накоплению – липогенезу. В результате из-за повышенного уровня кортизола увеличивается уровень инсулина, производство и накопление жира увеличивается. Регуляция липидного метаболизма адипоцитов происходит на трех уровнях: захват жирных кислот, липогенез и липолиз. ЛИПОГЕНЕЗ: из жирных кислот и глицерина синтезируются триглицериды, накапливаемые в адипоцитах. ЛИПОЛИЗ: разрушение, или гидролиз триглицеридов - в процессе липолиза обеспечивается высвобождение в кровь неэстерифицированных жирных кислот (НЭЖК).

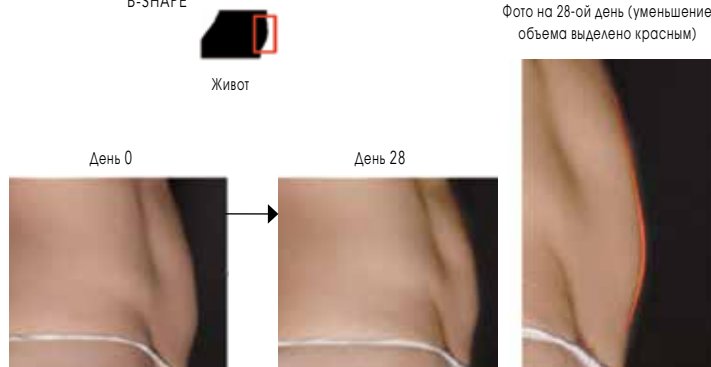
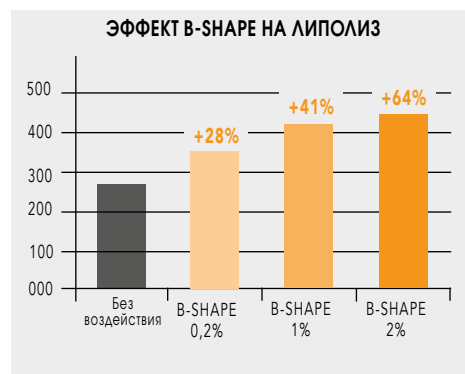
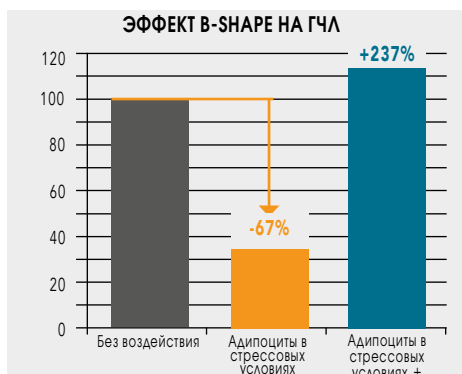
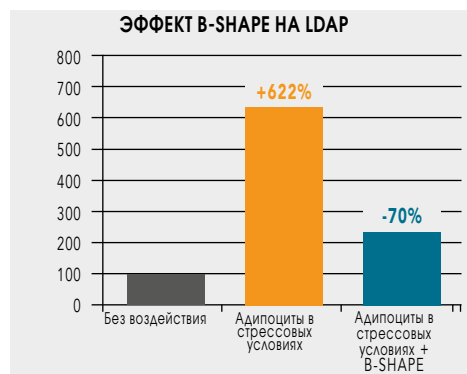
В-SHAPE : СНИЖАЕТ НЕГАТИВНЫЙ ЭФФЕКТ СЛИШКОМ НАПРЯЖЕННОГО ОБРАЗА ЖИЗНИ НА ФИГУРУ

В-SHAPE, экстракт красной водоросли Полисифония Броди (Polysiphonia brodiei) – это активный комплекс, который позволяет снизить негативный эффект от стресса и кортизола, блокирующего липолиз. Было доказано, что кортизол:

- Снижает производство ГЧЛ, энзима, отвечающего за липолиз триглицеридов
- Увеличивает количество LDAP, которые защищают липиды от липолиза и снижают доступность триглицеридов для ГЧЛ.

В-SHAPE :

- Способствует синтезу ГЧЛ, которая блокируется кортизолом
- Снижает синтез LDAP, количество которых увеличивается стресс и кортизол



РЕЗУЛЬТАТЫ ПОКАЗЫВАЮТ ЗНАЧИТЕЛЬНУЮ ПОТЕРЮ ОБЪЕМА: 8,2 % ЧЕРЕЗ 28 ДНЕЙ ПРИМЕНЕНИЯ. В-SHAPE СПОСОБСТВУЕТ ПОТЕРЕ ЛИШНЕГО ОБЪЕМА, А ТАКЖЕ ВОССТАНАВЛИВАЕТ ОЧЕРТАНИЯ ФИГУРЫ, НЕСМОТЯ НА СТРЕССОВЫЙ ОБРАЗ ЖИЗНИ. ТАКОЕ ВОЗДЕЙСТВИЕ ДОСТИГАЕТСЯ ЗАСЧЕТ УВЕЛИЧЕНИЯ ЛИПОЛИЗА НА 64% . В-SHAPE ОСОБЕННО ПОДХОДИТ ДЛЯ СОКРАЩЕНИЯ КОЛИЧЕСТВА ЖИРА В АДИПОЦИТАХ ПАЦИЕНТОВ, ПОДВЕРЖЕННЫХ ПОСТОЯННЫМ ВОЛНЕНИЯМ.



1/ АКТИВАЦИЯ ПОБУРЕНИЯ «ПЛОХИХ» БЕЛЫХ ЖИРОВ И ИХ СЖИГАНИЯ

Наши исследовательские лаборатории располагают на сегодняшний день новыми активными молекулами, позволяющими стимулировать механизм сжигания жиров и способствовать «побурению» жира, то есть трансформации белой и бежевой жировой ткани в бурюю.

Эти вещества синхронно активизируют следующие процессы:

1. Индукцию экспрессии UCP1 (митохондриальный разобщающий белок) в неактивных адипоцитах, для активации их побурения, то есть трансформации белых и бежевых адипоцитов и активации бурых адипоцитов.

2. Увеличение окисления жирных кислот благодаря активации процесса термогенеза и, буквально, сжиганию жира, накопленного в белых адипоцитах.

2/ ПРОТИВОДЕЙСТВИЕ ВОЗДЕЙСТВИЮ СТРЕССА И КОРТИЗОЛА ПРИ ПОМОЩИ СТИМУЛЯЦИИ ЭНЗИМА ГЧЛ

Возможность синтеза кортизола в небольших количествах является признаком нормальной способности человека к адаптации. Но люди, пребывающие в состоянии стресса, демонстрируют высокий уровень кортизола, - что может быть причиной набора веса. Наши дермато-косметологические формулы нацелены на коррекцию негативных эффектов стресса на ткани кожи благодаря усиленному двойному воздействию; воздействие идет одновременно на белок, тормозящий удаление жировой ткани, а также на фермент, способствующий сжиганию жиров.

Линия воздействует по следующим направлениям:

1. Снижение синтеза LDAP (Lipid Droplet Associated Protein), который тормозит липолиз.

2. Активация ГЧЛ (Гормон-чувствительной липазы) для увеличения сжигания накопленных в адипоцитах триглицеридов и их перехода в свободные жирные кислоты.

БЫСТРЫЕ РЕЗУЛЬТАТЫ СРАЗУ ПО НЕСКОЛЬКИМ НАПРАВЛЕНИЯМ:

Эта линия активизирует процесс сжигания жира как у женщин, так и у мужчин.

Исследование с участием 61 добровольца, мужчин и женщин в возрасте от 18 до 60 лет, с индексом массы тела (BMI) более 23 (женщины) и более 25 (мужчины), показало следующие очень интересные результаты:

- Нижняя часть бедер (галифе): сокращение объема на 1,0 см за 28 дней, на 1,4 см за 56 дней; эта цифра в ряде случаев доходила до 5,7 см.
- Верхняя часть бедер: сокращение объема на 0,7 см за 28 дней, на 1,3 см за 56 дней, эта цифра в ряде случаев доходила до 5,5 см.
- Живот: сокращение объема на 1,4 см за 28 дней, на 2,2 см за 56 дней; эта цифра в ряде случаев доходила до 5,0 см.

СРЕДСТВА ПО УХОДУ ЗА ТЕЛОМ CELULIT-BURN-DSTRESS

ПРЕПАРАТ	ДЕЙСТВИЕ	АКТИВНЫЕ КОМПОНЕНТЫ	ВОЗДЕЙСТВИЕ
HSL-ENZYMAMX CREAM КРЕМ HSL-ENZYMAMX CREAM <u>Домашний уход:</u> тюбик 150 мл Арт. E2383. <u>Домашний уход:</u> тюбик 150 мл в составе TECHNIC BOX Арт. E2384. <u>Профессиональный уход:</u> банка 1 кг Арт. E2381.	Его легкая текстура подходит для длительного снимающего стресс массажа и способствует дезинтоксикации застойных участков с проявлениями целлюлита. Для оптимального результата, следует использовать этот крем вечером с массажной рукавицей PREMEDIKL BRUSH ROLLER.	<ul style="list-style-type: none"> • B-SHAPE • LIPOUT • БЕТАФРОЛИН • ЭКСТРАКТ ЗЕЛЕНОГО ЧАЯ • ЭКСТРАКТ КОФЕ 	Способствует выведению накопленных жиров. Сжигает жиры. Снижает стресс, способствует похудению. Оказывает липолитическое, а также сильное дренажное и антиоксидантное воздействие. Оказывает липолитическое и антиоксидантное воздействие.
UCP1-LIPOLYZ SERUM СЫВОРОТКА UCP1-LIPOLYZ SERUM <u>Домашний уход:</u> тюбик 150 мл Арт. E2382. <u>Домашний уход:</u> тюбик 150 мл в составе TECHNIC BOX Арт. E2384. <u>Профессиональный уход:</u> нет.	Ее нежирная текстура обеспечивает моментальное впитывание и не оставляет следов на одежде. Ее лучше использовать по утрам. Наносится на участки с целлюлитом. Для оптимального результата, следует использовать эту сыворотку с массажной рукавицей PREMEDIKL BRUSH ROLLER.	<ul style="list-style-type: none"> • B-SHAPE • LIPOUT • БЕТАФРОЛИН • TENS' UP • КИГЕЛИЯ АФРИКАНСКАЯ 	Способствует выведению накопленных жиров. Сжигает жиры. Снижает стресс, способствует похудению. Эффект retinol-like. Увеличивает упругость кожи. Увеличивает упругость кожи. Оказывает анти-оксидантное воздействие.
LPDA DETOX-SCRUB СКРАБ LPDA DETOX-SCRUB <u>Домашний уход:</u> нет. <u>Профессиональный уход:</u> банка 1 кг Арт. E2379.	Быстро удаляет отмершие клетки. Содержит частички сахарозы, микро-частички цедры апельсина и кремния. Активирует микроциркуляцию, улучшает насыщение тканей кислородом. Стимулирует высвобождение β-эндорфинов, и, соответственно, липолиз.	<ul style="list-style-type: none"> • B-SHAPE • LIPOUT • БЕТАФРОЛИН • ЭКСТРАКТ КИТАЙСКОГО ЛИЧИ • МИКРО-ЧАСТИЦЫ ЦЕДРЫ АПЕЛЬСИНА • ВИТАМИН E • ЭФИРНОЕ МАСЛО ГРЕЙПФРУТА 	Способствует выведению накопленных жиров. Сжигает жиры. Снижает стресс, способствует похудению. Способствует эксфолиации, сильный антиоксидант. Способствуют эксфолиации, анти-стрессовое, противовоспалительное воздействие. Анти-оксидантное, противовоспалительное воздействие. Анти-стрессовое воздействие, отличное дренажное воздействие, увеличивает упругость кожи.
CELLULIT-THERMIC PLASMA МАСКА CELLULIT-THERMIC PLASMA <u>Домашний уход:</u> нет. <u>Профессиональный уход:</u> банка 2 кг. Арт. E2380.	Самонагревающаяся маска, обогащенная липолитическими и увеличивающими упругость кожи активными веществами. Дополняет и усиливает воздействие активных веществ, содержащихся в остальных препаратах программы: похудение, восстановление упругости и дренаж.	<ul style="list-style-type: none"> • B-SHAPE • LIPOUT • БЕТАФРОЛИН • СУЛЬФАТ МАГНИЯ 	Способствует выведению накопленных жиров. Сжигает жиры. Снижает стресс, способствует похудению. Способствует абсорбции активных веществ, похудению и восстановлению упругости кожи.

ПРЕПАРАТЫ ЛИНИИ CELULIT BURN DSTRESS

СРЕДСТВА ДЛЯ ДОМАШНЕГО УХОДА



E2382 UCP1-LIPOLYZ SERUM
E2383 HSL-ENZYMAMX CREAM

E2384 TECHNIC BOX
E2391 PREMEDIKL BRUSH ROLLER

СРЕДСТВА ДЛЯ ПРОФЕССИОНАЛЬНОГО УХОДА



E2380 CELLULIT-THERMIC PLASMA
E2381 HSL-ENZYMAMX CREAM

E2379 LPDA DETOX-SCRUB
E2391 PREMEDIKL BRUSH ROLLER

CELULIT ◀ BURN ▶ DSTRESS

ПОКАЗАНИЯ

Линия для похудения для гиперактивных женщин - Борьба с блокирующим работу тканей стрессом. Воздействие на белые жировые отложения, воздействие на бурые жировые отложения. Усиленное сжигание жировых отложений.

Открыть термоодеяло. Полностью расправить ПЛАСТИКОВУЮ ПЛЕНКУ-ПРОСТЫНЬ E07. Использовать вторую пластиковую пленку-простынь, сложенную вдвое. Пациентка лежит на животе.

ЗАДНЯЯ ПОВЕРХНОСТЬ ТЕЛА

1

ГОММАЖ

Нанести скраб LPDA DETOX-SCRUB E2379 на все тело и произвести пилинг круговыми движениями, делая упор на участки с целлюлитом. Намочить руки и продолжить пилинг. Затем, с помощью 2 PREMEDIKL BRUSH ROLLER (той стороной, где щеточка) произвести поочередные движения по направлению вверх. Очистить кожу теплым влажным полотенцем.



Открыть пленку-простынь. Пациентка поворачивается.

ПЕРЕДНЯЯ ПОВЕРХНОСТЬ ТЕЛА

2

ГОММАЖ

Произвести пилинг таким же образом – везде, кроме живота. На животе использовать горизонтальные движения.

Снять первую защитную ПЛЕНКУ-ПРОСТЫНЬ E07.

3

МАССАЖ

Нанести на все тело крем HSL-ENZYMEX CREAM E2381 и произвести массаж. Затем нанести второй, более плотный, слой крема. Затем, с помощью двух PREMEDIKL BRUSH ROLLER (той стороной, где ролик) произвести поочередные движения по направлению вверх, – везде, кроме живота. На животе использовать горизонтальные движения.



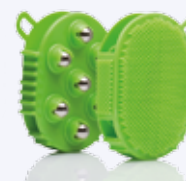
Пациентка поворачивается.

ЗАДНЯЯ ПОВЕРХНОСТЬ ТЕЛА

4

МАССАЖ

Нанести на все тело крем HSL-ENZYMEX CREAM E2381 и произвести массаж. Затем, с помощью 2 BRUSH ROLLER (той стороной, где ролик) произвести поочередные движения по направлению вверх, делая упор на участки с целлюлитом, и закончить на спине.



5

ОБЕРТЫВАНИЕ

Высыпать в мисочку 3 дозы (250 г) CELLULIT-THERMIC PLASMA E2380 и добавить 250 мл воды комнатной температуры (20°C). Хорошо перемешать шпателем. Нанести на всю заднюю и затем на всю переднюю поверхность тела. Закрыть пластиковую пленку-простынь и термоодеяло. Подождать 20 минут, регулируя температуру термоодеяла в соответствии с пожеланиями пациентки. Затем пациентка отдыхает в течение еще 10 минут (одеяло выключено).



6

ОЧИЩЕНИЕ

Открыть термоодеяло и пластиковую пленку-простынь, произвести очищение всего тела теплым влажным полотенцем – передняя, затем задняя поверхность (или клиентка может принять душ).

ДЛИТЕЛЬНОСТЬ ПРОЦЕДУРЫ: 1 ЧАС 30 МИНУТ

КУРС: ОТ 4 ДО 6 ПРОЦЕДУР

ЧАСТОТА ПРОЦЕДУР: 2 РАЗА В НЕДЕЛЮ



ERICSON LABORATOIRE

COMMERCIAL - 22 AV. DE LA DIV. LECLERC - BOBIGNY 93017 - FRANCE

WWW.ERICSON-LABORATOIRE.COM - EXPORT@ERICSONLABORATOIRE.COM

CODE : FM2559